

13.4. İşletme sermayesi beyanı²¹

a) Devralan Şirket – ŞİŞECAM

ŞİŞECAM'ın 31.12.2019 tarihi itibarıyla dönen varlıkları 17.241.254 TL, kısa vadeli yükümlülükleri 8.191.171 TL olup, net işletme sermayesi 9.050.083 TL'dir. Şirketin işletme sermayesi açığı bulunmamaktadır.

b) Devrolunan Şirket 1 – ANADOLU CAM

ANADOLU CAM'ın 31.12.2019 tarihi itibarıyla dönen varlıkları 2.875.605 TL, kısa vadeli yükümlülükleri 1.974.339 TL olup, net işletme sermayesi 901.266 TL'dir. Şirketin işletme sermayesi açığı bulunmamaktadır.

c) Devrolunan Şirket 2 – DENİZLİ CAM

DENİZLİ CAM'ın 31.12.2019 tarihi itibarıyla dönen varlıkları 55.914.643 TL, kısa vadeli yükümlülükleri 47.372.254 TL olup, net işletme sermayesi 8.542.389 TL'dir. Şirketin işletme sermayesi açığı bulunmamaktadır.

d) Devrolunan Şirket 3 – PAŞABAHIÇE

PAŞABAHIÇE'nin 31.12.2019 tarihi itibarıyla dönen varlıkları 2.501.372 TL, kısa vadeli yükümlülükleri 1.283.140 TL olup, net işletme sermayesi 1.218.232 TL'dir. Şirketin işletme sermayesi açığı bulunmamaktadır.

e) Devrolunan Şirket 4 – SODA SANAYİİ

SODA SANAYİİ'nin 31.12.2019 tarihi itibarıyla dönen varlıkları 4.053.660 TL, kısa vadeli yükümlülükleri 1.524.621 TL olup, net işletme sermayesi 2.529.039 TL'dir. Şirketin işletme sermayesi açığı bulunmamaktadır.

²¹ İşbu Bölüm 13.4'teki (İşletme sermayesi beyanı) DENİZLİ CAM hariç olmak üzere ŞİŞECAM, ANADOLU CAM, PAŞABAHIÇE, SODA SANAYİİ, TRAKYA CAM'la ilişkin finansal raporlardan temin edilen tutarlar aksi belirtilmedikçe bin TL olarak ifade edilmiştir.

151

Şişecam A.Ş. (Şirketin Sırası ve Cam Fabrikası)
Anadolu Cam Sanayii ve Ticaret A.Ş.
Denizli Cam Sanayii ve Ticaret A.Ş.
Paşabahçe Cam Sanayii ve Ticaret A.Ş.
Soda Sanayii A.Ş.
Trakya Cam Sanayii A.Ş.

f) Devrolunan Şirket 5 – TRAKYA CAM

TRAKYA CAM'ın 31.12.2019 tarihi itibarıyla dönen varlıkları 6.895.059 TL, kısa vadeli yükümlülükleri 3.803.187 TL olup, net işletme sermayesi 1.250.000 TL'dir. Şirketin işletme sermayesi açığı bulunmamaktadır.

13.5. Faaliyetlerini doğrudan veya dolaylı olarak önemli derecede etkilemiş veya etkileyebilecek fon kaynaklarının kullanımına ilişkin sınırlamalar hakkında bilgi²²

a) Devralan Şirket – ŞİŞECAM

31 Aralık 2019 tarihi itibarıyla ŞİŞECAM'ın teminat/rehin/ipotek ("TRİ") pozisyonuna ilişkin tablosu aşağıdaki gibidir:

Şirket Tarafından Verilen TRİ'ler	31 Aralık 2019				TL ve diğer
	TL karşılıkları	ABD Doları	Euro	Rus Rublesi	dövizlerin TL karşılığı
A. Kendi Tüzel Kişiliği Adına Vermiş Olduğu TRİ'lerin Toplam Tutarı	2.729	-	-	-	2.729
B. Tam Konsolidasyon Kapsamına Dahil Edilen Ortaklıklar Lehine Vermiş Olduğu TRİ'lerin Toplam Tutarı	2.366.175	21.579	135.546	12.525.744	140.070
C. Olağan Ticari Faaliyetlerin Yürütülmesi Amacıyla Diğer 3. Kişilerin Borcunu Temin Amacıyla Vermiş Olduğu TRİ'lerin Toplam Tutarı	-	-	-	-	-
D. Diğer Verilen TRİ'lerin Toplam Tutarı	4.751.780	799.936	-	-	-
i. Ana Ortak Lehine Vermiş Olduğu TRİ'lerin Toplam Tutarı (*)	4.751.780	799.936	-	-	-
ii. B ve C Maddeleri Kapsamına Girmeyen Diğer Grup Şirketleri Lehine Vermiş Olduğu TRİ'lerin Toplam Tutarı	-	-	-	-	-
iii. C Maddesi Kapsamına Girmeyen	-	-	-	-	-

²² İşbu Duyuru Metninde, DENİZLİ CAM hariç olmak üzere ŞİŞECAM, ANADOLU CAM, PAŞABAHÇE, SODA SANAYİ, TRAKYA CAM'a ilişkin finansal raporlardan temin edilen tablolar aksi belirtilmedikçe bin TL olarak ifade edilmiştir.

Türkiye Şişe ve Cam Fabrikaları A.Ş. Anadolu Cam Sanayii ve Ticaret A.Ş. Denizli Cam Sanayii ve Ticaret A.Ş. Paşabahçe Cam Sanayii ve Ticaret A.Ş. Soda Sanayi A.Ş. Trakya Cam Sanayii A.Ş.

152

3. Kişiler Lehine Vermiş Olduğu TRİ'lerin Toplam Tutarı					
Toplam	7.120.684	821.515	135.546	12.525.744	142.799

Şirket'in vermiş olduğu diğer TRİ'lerin Şirket'in toplam özkaynaklarına oranı 31 Aralık 2019 tarihi itibarıyla %24,84'tür.

b) Devrolunan Şirket 1 – ANADOLU CAM

31 Aralık 2019 tarihi itibarıyla ANADOLU CAM'ın teminat/rehin/ipotek pozisyonuna ilişkin tablosu aşağıdaki gibidir:

Grup Tarafından Verilen TRİ'ler	31 Aralık 2019				
	TL karşılıkları	ABD Doları	Euro	Rus Rublesi	TL ve diğer Dövizlerin TL Karşılıkları
A. Kendi Tüzel Kişiliği Adına Vermiş Olduğu TRİ'lerin Toplam Tutarı	19.264	-	-	-	19.264
B. Tam Konsolidasyon Kapsamına Dâhil Edilen Ortaklıklar Lehine Vermiş Olduğu TRİ'lerin Toplam Tutarı	723.264	3.899	55.000	3.500.000	-
C. Olağan Ticari Faaliyetlerin Yürütülmesi Amacıyla Diğer 3. Kişilerin Borcunu Temin Amacıyla Vermiş Olduğu TRİ'lerin Toplam Tutarı	11.458	-	-	-	11.458
D. Diğer Verilen TRİ'lerin Toplam Tutarı	-	-	-	-	-
i. Ana Ortak Lehine Vermiş Olduğu TRİ'lerin Toplam Tutarı	-	-	-	-	-
ii. B ve C Maddeleri Kapsamına Girmeyen Diğer Grup Şirketleri Lehine Vermiş Olduğu TRİ'lerin Toplam Tutarı	-	-	-	-	-
iii. C Maddesi Kapsamına Girmeyen 3. Kişiler Lehine Vermiş Olduğu TRİ'lerin Toplam Tutarı	-	-	-	-	-
Toplam	753.986	3.899	55.000	3.500.000	30.722

c) Devrolunan Şirket 2 – DENİZLİ CAM

31 Aralık 2019 tarihi itibarıyla DENİZLİ CAM'ın TRİ pozisyonuna ilişkin tablosu aşağıdaki gibidir:

Şirket Tarafından Verilen TRİ'ler	31 Aralık 2019				
	TL karşılıkları	ABD Doları	Euro	Rus Rublesi	TL
A. Kendi Tüzel Kişiliği Adına Vermiş Olduğu TRİ'lerin Toplam Tutarı	3.837.264	-	-	-	3.837.264

B. Tam Konsolidasyon Kapsamına Dahil Edilen Ortaklıklar Lehine Vermiş Olduğu TRİ'lerin Toplam Tutarı	-	-	-	-	-
C. Olağan Ticari Faaliyetlerin Yürütülmesi Amacıyla Diğer 3 Kişilerin Borcunu Temin Amacıyla Vermiş Olduğu TRİ'lerin Toplam Tutarı	-	-	-	-	-
D. Diğer Verilen TRİ'lerin Toplam Tutarı	-	-	-	-	-
i. Ana Ortak Lehine Vermiş Olduğu TRİ'lerin Toplam Tutarı	-	-	-	-	-
ii. B ve C Maddeleri Kapsamına Girmeyen Diğer Grup Şirketleri Lehine Vermiş Olduğu TRİ'lerin Toplam Tutarı	-	-	-	-	-
iii. C Maddesi Kapsamına Girmeyen 3. Kişiler Lehine Vermiş Olduğu TRİ'lerin Toplam Tutarı	-	-	-	-	-
Toplam	3.837.264	-	-	-	3.837.264

d) Devrolunan Şirket 3 – PAŞABAHIÇE

31 Aralık 2019 tarihi itibarıyla PAŞABAHIÇE'nin TRİ pozisyonuna ilişkin tablosu aşağıdaki gibidir:

Şirket Tarafından Verilen TRİ'ler	31 Aralık 2019				TL ve diğer dövizlerin TL karşılığı
	TL karşılıkları	ABD Doları	Euro	Rus Rublesi	
A. Kendi Tüzel Kişiliği Adına Vermiş Olduğu TRİ'lerin Toplam Tutarı	110.848	-	-	-	110.848
B. Tam Konsolidasyon Kapsamına Dahil Edilen Ortaklıklar Lehine Vermiş Olduğu TRİ'lerin Toplam Tutarı	612.558	-	-	-	612.558
C. Olağan Ticari Faaliyetlerin Yürütülmesi Amacıyla Diğer 3 Kişilerin Borcunu Temin Amacıyla Vermiş Olduğu TRİ'lerin Toplam Tutarı	-	-	-	-	-
D. Diğer Verilen TRİ'lerin Toplam Tutarı	-	-	-	-	-
iv. Ana Ortak Lehine Vermiş Olduğu TRİ'lerin Toplam Tutarı (*)	-	-	-	-	-
v. B ve C Maddeleri Kapsamına Girmeyen Diğer Grup Şirketleri Lehine Vermiş Olduğu TRİ'lerin Toplam Tutarı	-	-	-	-	-

vi. C Maddesi Kapsamına Girmeyen 3. Kişiler Lehine Vermiş Olduğu TRİ'lerin Toplam Tutarı	-	-	-	-
Toplam	723.406	-	-	723.406

e) Devrolunan Şirket 4 – SODA SANAYİİ

31 Aralık 2019 tarihi itibarıyla SODA SANAYİİ'nin TRİ pozisyonuna ilişkin tablosu aşağıdaki gibidir:

Şirket Tarafından Verilen TRİ'ler	31 Aralık 2019			
	TL karşılıkları	ABD Doları	Euro	TL
A. Kendi Tüzel Kişiliği Adına Verilen	145.411	1.260	275	136.098
B. Tam Konsolidasyon Kapsamına Dahil Edilen Ortaklıklar Lehine Verilen	575.877	-	9.703	511.344
C. Olağan Ticari Faaliyetlerinin Yürütülmesi Amacıyla Diğer 3'üncü Kişilerin Borcunu Temin Amacıyla Verilen	Yoktur	Yoktur	Yoktur	Yoktur
D. Diğer Verilen TRİ'lerin Toplam Tutarı	Yoktur	Yoktur	Yoktur	Yoktur
i. Ana Ortak Lehine Verilen (*)	Yoktur	Yoktur	Yoktur	Yoktur
ii. B ve C Maddeleri Kapsamına Girmeyen Diğer Grup Şirketleri Lehine Verilen	Yoktur	Yoktur	Yoktur	Yoktur
iii. C maddesi Kapsamına Girmeyen 3'üncü Kişiler Lehine Verilen	Yoktur	Yoktur	Yoktur	Yoktur
	721.288	1.260	9.978	647.442

f) Devrolunan Şirket 5 – TRAKYA CAM

31 Aralık 2019 tarihi itibarıyla TRAKYA CAM'ın TRİ pozisyonuna ilişkin tablosu aşağıdaki gibidir:

Şirket tarafından verilen TRİ'ler	31 Aralık 2019			
	TL Karşılıkları	ABD Doları	Euro	Diğer
A. Kendi tüzel kişiliği adına vermiş olduğu TRİ'lerin toplam tutarı	-	-	-	-
B. Tam konsolidasyon kapsamına dahil edilen ortaklıklar lehine vermiş olduğu TRİ'lerin toplam tutarı	2.147.063	-	307.691	100.734
C. Olağan ticari faaliyetlerin yürütülmesi amacıyla diğer 3. kişilerin borcunu temin amacıyla vermiş olduğu TRİ'lerin toplam tutarı	-	-	-	-
D. Diğer verilen TRİ'lerin toplam tutarı	-	-	-	-

Türkiye Sise ve Cam Fabrikası A.Ş.
Soda Sanayi ve Ticaret A.Ş.
Trakya Cam Sanayi A.Ş.
Denizli Cam Sanayi ve Ticaret A.Ş.
155
Soda Sanayi A.Ş.
Trakya Cam Sanayi A.Ş.

i. Ana ortak lehine vermiş olduğu TRİ'lerin toplam tutarı	-	-	-	-
ii. B ve C maddeleri kapsamına girmeyen diğer Grup şirketleri lehine vermiş olduğu TRİ'lerin toplam tutarı	-	-	-	-
iii. C maddesi kapsamına girmeyen 3. kişiler lehine vermiş olduğu TRİ'lerin toplam tutarı	-	-	-	-
Toplam	2.147.063	-	307.691	100.734

13.6. Yönetim kurulunca karara bağlanmış olan planlanan yatırımlar ile finansal kiralama yolu ile edinilmiş bulunanlar dahil olmak üzere mevcut ve edinilmesi planlanan önemli maddi duran varlıklar için öngörülen fon kaynakları hakkında bilgi:

Yoktur.

14. ARAŞTIRMA VE GELİŞTİRME, PATENT VE LİSANSLAR

14.1. İşleme esas finansal tablo dönemi itibariyle birleşmeye taraf şirketlerin araştırma ve geliştirme politikaları ile sponsorluk yaptığı araştırma ve geliştirme etkinlikleri için harcanan tutarlar da dahil olmak üzere bu etkinlikler için yapılan ödemeler hakkında bilgi

2014 yılında yeni yerleşkesine geçen ve cam alanında Türkiye’de en gelişmiş ve Avrupa’da da en büyük merkezlerden biri olan Şişecam Bilim Teknoloji ve Tasarım Merkezi güncel donatılmış 28 ayrı uzmanlık laboratuvarı ile cam ev eşyası ve cam ambalaja hizmet veren ürün tasarım merkezinden oluşmaktadır. 5746 sayılı Araştırma, Geliştirme ve Tasarım Faaliyetlerinin Desteklenmesi Hakkında Kanun kapsamında desteklenen Şişecam Bilim Teknoloji ve Tasarım Merkezi’nde 18’i tasarım faaliyetlerinde olmak üzere toplam 167 tam zamanlı araştırmacı görev almakta olup, bu personelin %37’si lisansüstü dereceye sahiptir. Araştırma, teknolojik geliştirme (“ArTeGe”) ve tasarım faaliyetleri, temel bilim araştırmalarından başlayarak, laboratuvar ölçekli prototip oluşturulması ve ardından yeni ürün ve teknolojinin gruplarla birlikte ticarileştirmesine kadar uzanmaktadır.

2019 yılında tüm ArTeGe bütçesi toplam 106.087.485 TL olarak gerçekleşmiştir. Yürütülen projelerin ise % 35’i düzcam projeleri, % 29’u cam ev eşyası projeleri, %22’si cam ambalaj projeleri, % 9’unu cam elyaf ve hammadde projeleri ile % 5’ini merkezi projeler oluşturmaktadır.

156

Denizli Cam Sanayii ve Ticaret A.Ş.

Anadolu Cam Sanayii ve Ticaret A.Ş.

Şişecam Sanayii ve Ticaret A.Ş.

Trakya Cam Sanayii A.Ş.

hahçe Cam Sanayii ve Ticaret A.Ş.

Araştırma ve Teknolojik Geliştirme Başkanlığı faaliyetleri proje temelli yürütülmekte ve gelişmeler Araştırma ve Teknolojik Geliştirme Başkanlığı proje yönetim sistemi içerisinde izlenebilmektedir. 2019'da 44 şemsiye proje içerisinde, 241 iş paketi ile çalışılmıştır. Bunlardan 121 adet iş paketi mevcut üretim süreçlerinde ve ürünlerde maliyet/verimlilik/kalite optimizasyonu konularında belirlenen fırsatlara yöneliktir. Yeni ürün ve teknoloji geliştirmeye yönelik 120 iş paketinden 27 adedinin laboratuvar çalışmaları tamamlanmış, 20 çalışmanın üretim denemesi yapılmış ve 13 yeni ürün/teknoloji ticari hale gelmiştir. 2019 yılında fırın projeleri kapsamında 16 iş paketi yürütülmüştür.

2019 yılı içerisinde "ArTeGe" faaliyetlerinde 32 ulusal 28 uluslararası olmak üzere toplam 60 üniversite, araştırma kuruluşu ve firmanın Araştırma Geliştirme birimiyle iş birliği yapılmış, fikri mülkiyet haklarının yönetimi kapsamında 2019 yılı içerisinde; 3 patent başvurusu, 7 patent tescili, 8 *Patent Cooperation Treaty (PCT)/European Patent Office (EPO)* başvurusu ile 2 tasarım tescil başvurusu gerçekleştirilmiştir.

İnovatif ergitme teknolojileri alanındaki ArTeGe faaliyetleri uluslararası ölçekte devam ederken ŞİŞECAM, bu alanda uluslararası çabalarda etkin olarak yer almaktadır. Topluluk'un faal 49 fırını yılda 7 milyon ton cam üretim kapasitesine ulaşılmış olup, tüm fırınların ton başına enerji tüketimi Avrupa Birliği referans aralıkları ortalamasından daha iyi değerlerdedir.

Tüm yürütülen yeni fırın tasarım projelerinde optimum verim ve enerji tasarrufu hedeflenmiş, gerekli modelleme, tasarımlarla, teknolojik geliştirmeler gerçekleştirilmiş, malzeme tedarikinde satın almaya verilen destekle, özgün ve enerji verimliliği yüksek tasarlanmış fırınlar uygun maliyetlerle üretim gruplarına kazandırılmıştır. Cam fırınlarının tasarım kriterlerinin belirlenmesi, işletme optimizasyonu ve şekillendirme şartlarının optimizasyonu sayısal simülasyon çalışmaları ile desteklenmektedir. 2019 yılında devreye alınan bir düzcam fırınında "prosesle entegre sensörler kullanılarak 'akıllı' yakma teknolojileriyle üretim kapasitesini %15'e kadar artırmayı" hedefleyen Avrupa Birliği LIFE fonu destekli "Smart Oxy-Boost" projesi ve bir cam cv eşyası fırınında ise Avrupa Birliği LIFE fonu destekli "CleanOx -Radyant eşanjörlerle ön ısıtma" projesi dış destekli projeler olarak devam etmiştir. Dijitalleşme ve Endüstri 4.0 çalışmaları çerçevesinde yürütülen cam ergitme fırınlarını bütünlük veri tabanında izleme ve analiz projesinde veriler toplanmaya başlanmıştır.

Atık ısı geri kazanımı için mevcut potansiyelin değerlendirilmesi amacıyla 4 yeni proje (yaklaşık 10 MW elektrik ve 24 MW absorpsiyonlu soğutma) üzerinde planlama çalışmaları devam etmektedir.

157

Türkiye Şişe ve Cam Sanayii A.Ş. Analiz

Denizli Cam Sanayii ve Ticaret A.Ş.

Paşabahçe Cam Sanayii ve Ticaret A.Ş.

Şişecam A.Ş.

Trakya Cam Sanayii A.Ş.

Cam Teknolojileri alanında; maliyet düşürme, kalite ve verim artırma amaçlı operasyonel mükemmellik çalışmalarına yönelik alternatif hammadde ergitme/afinasyon performansları incelemeleri, büyük kapasiteli cam fırınlarının renk ve kompozisyon değişimlerinin minimum kayıp ve zamanda gerçekleşmesi için sayısal ve deneysel simülasyonlarla tasarlanması çalışmaları yürütülmekte üretimde yaşanan problemlere teknik destek sağlanmaktadır.

Katma değerli yeni ürünler konusunda çeşitli kaplama teknolojileri ile çalışılmakta olup, 2019 yılında mimari ve otomotiv uygulamalar için temperlenebilir farklı optik performansta yeni *low-e* ürünler ticarileşme aşamasına getirilmiş, cam ev eşyası ve cam elyaf takviyeli kompozit ürünlere yönelik yeni ürün geliştirme çalışmaları yürütülmüştür.

“Cam Ev Eşyası Tasarım” faaliyetleri kapsamında otomatik ürün, ikincil işlemler, karton ambalaj ve el imalatı ürünler için tasarımları gerçekleştirilmekte olup, 2019 yılında bu tasarımlardan 429 adedi ticari ürün haline gelmiştir. Paşabahçe ve Nude markaları için yapılan tasarımlar 6 uluslararası ödüle layık görülmüştür. “Cam Ambalaj Tasarım” faaliyetleri kapsamında ise ağırlıklı olarak yeni tasarımlar ve hafifletme teması için çalışılmış, yapılan çok sayıda tasarımdan 75’i ticari ürün haline gelmiştir. Frederik Bira Şişesi tasarımı, 4’ü uluslararası alanda olmak üzere toplam 7 ödüle layık görülmüştür.

Sürdürülebilir gelecek için gelecek nesilleri şekillendirmek üzere, ŞİŞECAM Akademi ile birlikte her kademedeki çalışan için Cam Teknolojisi eğitimleri hazırlanmaktadır. Ayrıca yine aynı amaca hizmet etmek üzere 2016 yılında başlatılan Gebze Teknik Üniversitesi Cam Bilimi ve Teknolojisi yüksek lisans programı başarıyla sürmekte olup, 2019’da ilk mezunlarını vermiştir.

Ülkemizde cam dünyasının bilgi ve tecrübesini paylaşacağı platformlardan biri olarak her yıl ŞİŞECAM ev sahipliğinde yapılmakta olan Cam Sempozyumu, 2019 yılında ilk kez ŞİŞECAM Uluslararası Cam Konferansı olarak 21-22 Kasım 2019 tarihlerinde “*Glass in the Sustainable Future: Achieving What is Possible*” teması ile yurtdışına açılmıştır. 5 farklı paralel oturumda gerçekleşen ve 26 farklı ülkeden 474 katılımcının yer aldığı konferans kapsamında, 21’i davetli konuşmacı olmak üzere, 66’sı yurt dışından olmak üzere 111 sunumla camın geleceği ile ilgili bilimsel çalışmalar aktarılmıştır.

158

Denizli Cam Sanayii ve Ticaret A.Ş.

Trakya Cam Sanayii A.Ş.

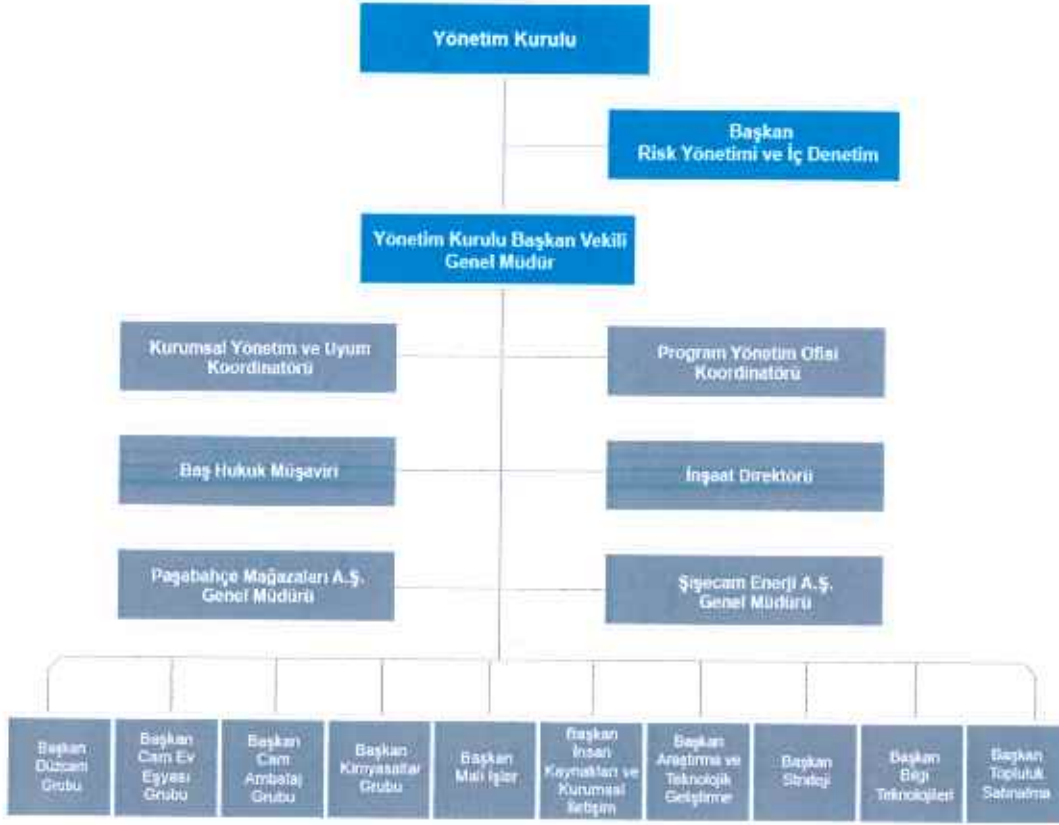
Paşabahçe Cam Sanayii ve Ticaret A.Ş.

Soda Sanayii A.Ş.

15. İDARİ YAPI, YÖNETİM ORGANLARI, ÜST DÜZEY YÖNETİCİLER VE PERSONEL

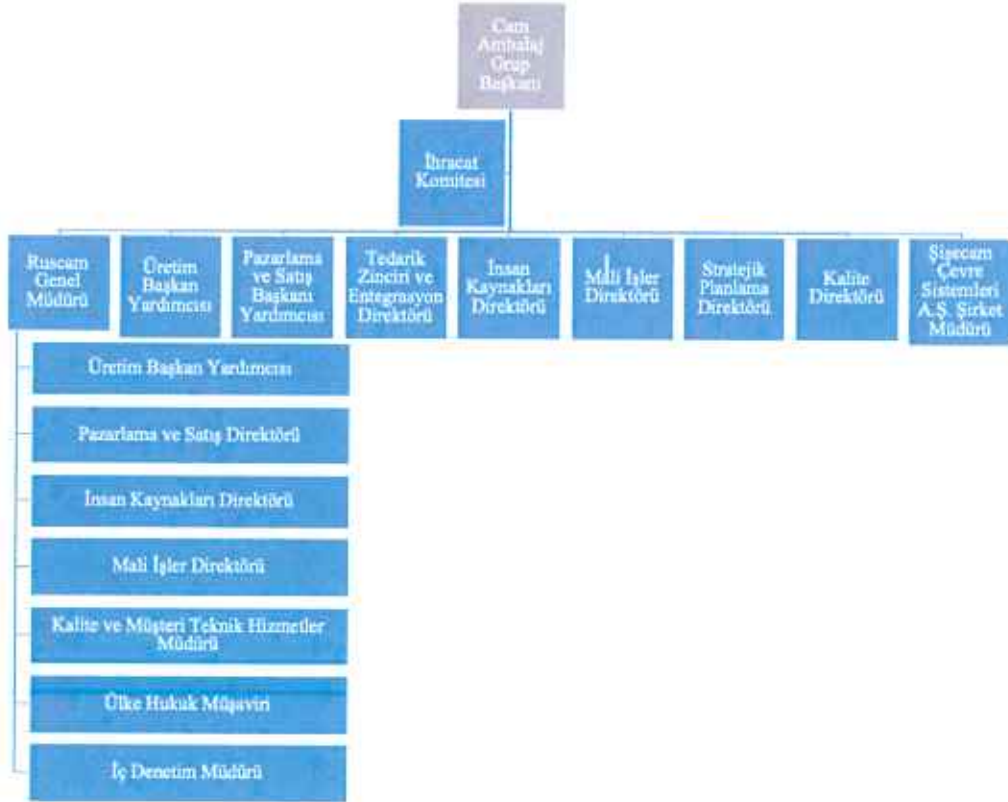
15.1. Birleşmeye taraf şirketlerin genel organizasyon şeması

a) Devralan Şirket – ŞİŞECAM

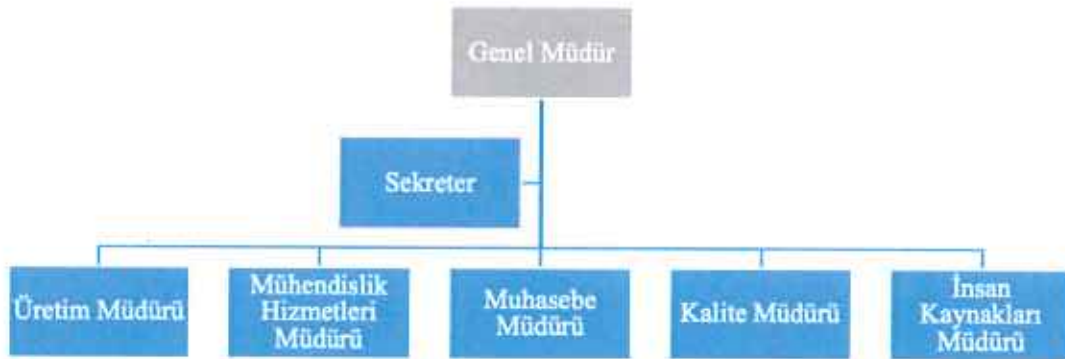


Yürürlükte Sise ve Cam Fabrikası
Sibelloş
Denizli Cam Sanayii ve Ticaret A.Ş.
Paşabahçe Cam Sanayii ve Ticaret A.Ş.
Trakya Cam Sanayii A.Ş.

b) Devrolunan Şirket 1 – ANADOLU CAM



c) Devrolunan Şirket 2 – DENİZLİ CAM



160

Paşabahçe Cam Sanayii ve Ticaret A.Ş.

Soda Sanayii A.Ş.

Trakya Cam Sanayii A.Ş.

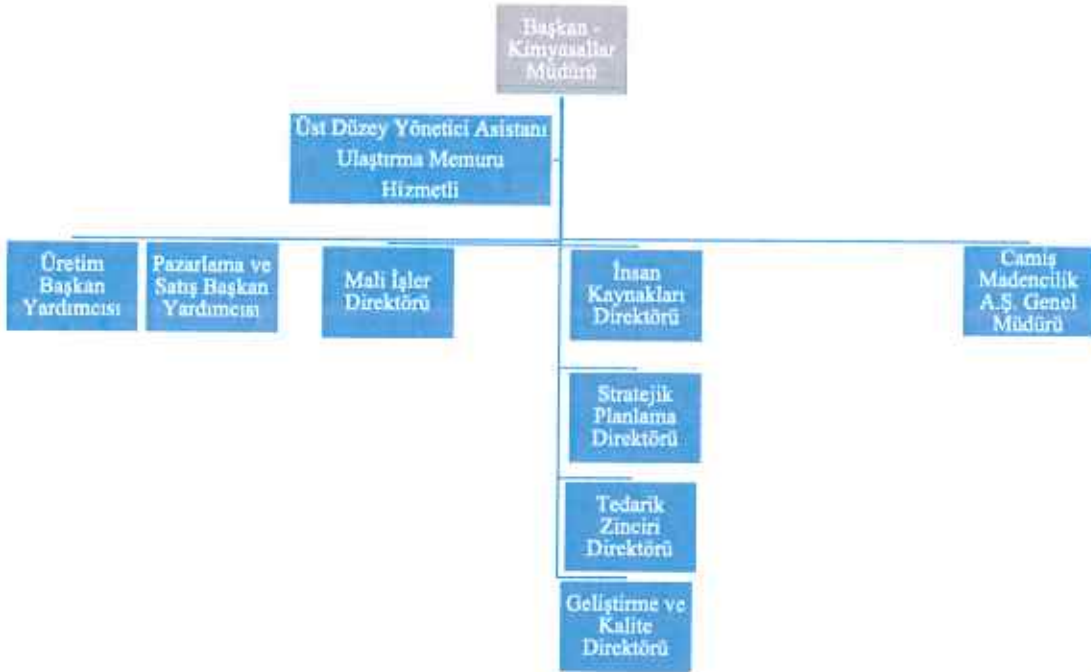
Denizli Cam Sanayii ve Ticaret A.Ş.

Handwritten signatures and stamps are present, including a large signature 'Sibel' and a stamp 'Denizli Cam Sanayii ve Ticaret A.Ş.'.

d) Devrolunan Şirket 3 – PAŞABAHÇE



c) Devrolunan Şirket 4 – SODA SANAYİİ



Paşabahçe Cam Sanayii ve Ticaret A.Ş.
[Signature]

SODA SANAYİİ A.Ş.
[Signature]

Trakya Cam Sanayii A.Ş.
[Signature]

Denizli Cam Sanayii ve Ticaret A.Ş.
[Signature]

[Signatures]

f) Devrolunan Şirket 5 – TRAKYA CAM



15.2. İdari yapı

15.2.1. Birleşmeye taraf şirketlerin yönetim kurulu üyeleri hakkında bilgi

a) Devralan Şirket - ŞİŞECAM

Yönetim kurulu üyeleri 27.03.2020 tarihinde yapılan 2019 yılı Olağan Genel Kurul toplantısında 2020 yılı hesaplarının görüşüleceği olağan genel kurula kadar görev yapmak üzere seçilmişlerdir. İşbu husus Türkiye Ticaret Sicil Gazetesi'nin 13.04.2020 tarih ve 10057 sayılı nüshasında yayımlanmıştır.

Adı-Soyadı	Görevi	Son 5 Yılda Ortaklıkta Üstlendiği Görevler	Görev Süresi/Kalan Görev Süresi	Sermayedeki Payı (%)	
				(TL)	(%)
ADNAN BALI	Yönetim Kurulu Başkanı	Yönetim Kurulu Başkanı	27.03.2021	0	
PROF. DR. AHMET KIRMAN	Yönetim Kurulu Başkan Vekili	Yönetim Kurulu Başkan Vekili ve Genel Müdür	27.03.2021	0	

Handwritten signatures and stamps of the board members of Şişecam. The signatures are in blue ink. The stamps include the company name and the number 162. The companies mentioned are Şişecam Sanayii ve Ticaret A.Ş., Denizli Cam Sanayii ve Ticaret A.Ş., Paşabahçe Cam Sanayii ve Ticaret A.Ş., and Trakya Cam Sanayii A.Ş.

Adı-Soyadı	Görevi	Son 5 Yılda Ortaklıkta Üstlendiği Görevler	Görev Süresi/Kalan Görev Süresi	Sermayedeki Payı (%)	
				(TL)	(%)
ZEYNEP HANSU UÇAR	Yönetim Kurulu Üyesi, Kurumsal Yönetim Komitesi Üyesi, Riskin Erken Saptanması Komitesi Üyesi	Yönetim Kurulu Üyesi, Kurumsal Yönetim Komitesi Üyesi, Riskin Erken Saptanması Komitesi Üyesi	27.03.2021	0	
SENAR AKKUŞ	Yönetim Kurulu Üyesi, Riskin Erken Saptanması Komitesi Üyesi	Yoktur.	27.03.2021	0	
İZLEM ERDEM	Yönetim Kurulu Üyesi, Kurumsal Yönetim Komitesi Üyesi	Yönetim Kurulu Üyesi, Kurumsal Yönetim Komitesi Üyesi	27.03.2021	0	
PROF. DR. ŞENER OKTİK	Yönetim Kurulu Üyesi, Kurumsal Yönetim Komitesi Üyesi	Araştırma ve Teknoloji Geliştirme Başkanı	27.03.2021	0	
DR. MEHMET CEM KOZLU	Yönetim Kurulu Üyesi (Bağımsız Üye)	Yönetim Kurulu Üyesi (Bağımsız Üye)	27.03.2021	0	
AYSUN MERCAN	Yönetim Kurulu Üyesi (Bağımsız Üye), Denetimden Sorumlu Komite, Riskin Erken Saptanması Komitesi	Yönetim Kurulu Üyesi (Bağımsız Üye)	27.03.2021	0	
DİNÇ KIZILDEMİR	Yönetim Kurulu Üyesi (Bağımsız Üye), Denetimden Sorumlu Komite, Riskin Erken Saptanması Komitesi, Kurumsal Yönetim Komitesi	Yönetim Kurulu Üyesi (Bağımsız Üye)	27.03.2021	0	

Türkiye Şişe ve Cam Fabrikaları A.Ş.


Anadolu Cam Sanayii A.Ş.


Denizli Cam Sanayii ve Ticaret A.Ş.


Paşabahçe Cam Sanayii ve Ticaret A.Ş.


Orta Anadolu Cam Sanayii A.Ş.


Trakya Cam Sanayii A.Ş.


b) Devrolunan Şirket 1 – ANADOLU CAM

Yönetim kurulu üyeleri 26.03.2020 tarihinde yapılan 2019 yılı Olağan Genel Kurul toplantısında 2020 yılı hesaplarının görüşüleceği olağan genel kurula kadar görev yapmak üzere seçilmişlerdir. İşbu husus Türkiye Ticaret Sicil Gazetesi'nin 13.04.2020 tarih ve 10057 sayılı nüshasında yayımlanmıştır.

Adı-Soyadı	Görevi	Son 5 Yılda Ortaklıkta Üstlendiği Görevler	Görev Süresi/Kalan Görev Süresi	Sermayedeki Payı (%)	
				(TL)	(%)
PROF. DR. AHMET KIRMAN	Yönetim Kurulu Başkanı	Yönetim Kurulu Başkanı	26.03.2021	0	
ABDULLAH KILINÇ	Yönetim Kurulu Başkan Vekili	Cam Ambalaj Grup Başkanı, Üretim Başkan Yardımcısı, Yönetim Kurulu Başkan Vekili	26.03.2021	0	
ZEYNEP HANSU UÇAR	Yönetim Kurulu Üyesi, Kurumsal Yönetim Komitesi, Riskin Erken Saptanması Komitesi Üyesi	Yönetim Kurulu Üyesi	26.03.2021	0	
SİBEL KOÇ KARACAOĞLU	Yönetim Kurulu Üyesi, Kurumsal Yönetim Komitesi Üyesi	Mali İşler Direktörü, Bütçe ve Mali Kontrol Müdürü, Yönetim Kurulu Üyesi	26.03.2021	0	
MEHMET CELAL BETİL	Yönetim Kurulu Üyesi (Bağımsız Üye), Denetimden Sorumlu Komite, Kurumsal Yönetim Komitesi, Riskin Erken Saptanması Komitesi Başkanı	Yönetim Kurulu Üyesi (Bağımsız Üye)	26.03.2021	0	

Türkiye Şişe ve Cam Fabrikaları A.Ş. Anadolu Cam Sanayii ve Ticaret A.Ş. Denizli Cam Sanayii ve Ticaret A.Ş. Pasabahçe Cam Sanayii ve Ticaret A.Ş. Suda Sanayii ve Ticaret A.Ş. Trakya Cam Sanayii A.Ş.

Adı-Soyadı	Görevi	Son 5 Yılda Ortaklıkta Üstlendiği Görevler	Görev Süresi/Kalan Görev Süresi	Sermayedeki Payı (%)	
				(TL)	(%)
İLHAN İL	Yönetim Kurulu Üyesi (Bağımsız Üye), Denetimden Sorumlu Komite ve Riskin Erken Saptanması Komite Üyesi	Yönetim Kurulu Üyesi (Bağımsız Üye)	26.03.2021	0	

c) Devrolunan Şirket 2 – DENİZLİ CAM

Yönetim kurulu üyeleri 24.03.2020 tarihinde yapılan 2019 yılı Olağan Genel Kurul toplantısında 2020 yılı hesaplarının görüşüleceği olağan genel kurula kadar görev yapmak üzere seçilmişlerdir. İşbu husus Türkiye Ticaret Sicil Gazetesi'nin 07.04.2020 tarih ve 10053 sayılı nüshasında yayınlanmıştır.

Adı-Soyadı	Görevi	Son 5 Yılda Ortaklıkta Üstlendiği Görevler	Görev Süresi/Kalan Görev Süresi	Sermayedeki Payı (%)	
				(TL)	(%)
CEMİL TOKEL	Yönetim Kurulu Başkanı	Cam Ev Eşyası Grubu Başkanı Yönetim Kurulu Başkanı	24.03.2021	0	
GÖKHAN GÜRALP	Yönetim Kurulu Başkan Vekili, Kurumsal Yönetim Komitesi Üyesi, Riskin Erken Saptanması Komitesi Üyesi	Yönetim Kurulu Başkan Vekili	24.03.2021	0	
MEHMET SEFA PAMUKSUZ	Yönetim Kurulu Üyesi (Bağımsız Üye), Denetim Komitesi(Başkan)- Kurumsal Yönetim Komitesi(Başkan)- Riskin Erken	Yönetim Kurulu Üyesi (Bağımsız Üye)	24.03.2021	0	

Türkiye Sise ve Cam Sanayii ve Ticaret A.Ş.    Denizli Cam Sanayii ve Ticaret A.Ş. 

Paşabahçe Cam Sanayii ve Ticaret A.Ş.    Trakya Cam Sanayii A.Ş. 

Adı-Soyadı	Görevi	Son 5 Yılda Ortaklıkta Üstlendiği Görevler	Görev Süresi/Kalan Görev Süresi	Sermayedeki Payı (%)	
				(TL)	(%)
	Saptanması Komitesi(Başkan)				
PROF. DR. GÜL OKUTAN NİLSSON	Yönetim Kurulu Üyesi (Bağımsız Üye), Denetim Komitesi(Üye)- Kurumsal Yönetim Komitesi(Üye)- Riskin Erken Saptanması Komitesi(Üye)	Yönetim Kurulu Üyesi (Bağımsız Üye)	24.03.2021	0	
OSMAN ÖZTÜRK	Yönetim Kurulu Üyesi	Yönetim Kurulu Üyesi, Cam Ev Eşyası Grubu Üretim Başkan Yardımcısı	24.03.2021	0	

d) Devrolunan Şirket 3 – PAŞABAHÇE

Yönetim kurulu üyeleri 26.03.2020 tarihinde yapılan 2019 yılı Olağan Genel Kurul toplantısında 2022 yılı hesaplarının görüşüleceği olağan genel kurula kadar görev yapmak üzere seçilmişlerdir. İşbu husus Türkiye Ticaret Sicil Gazetesi'nin 17.04.2020 tarih ve 10061 sayılı nüshasında yayınlanmıştır.

Adı-Soyadı	Görevi	Son 5 Yılda Üstlendiği Görevler	Görev Süresi/Kalan Görev Süresi	Sermayedeki Payı (%)	
				(TL)	(%)
PROF. DR. AHMET KIRMAN	Yönetim Kurulu Başkanı	Yönetim Kurulu Başkanı	26.03.2023	0	
CEMİL TOKEL	Yönetim Kurulu Başkan Vekili	Yönetim Kurulu Başkan Vekili, Yönetim Kurulu Üyesi	26.03.2023	0	

166

Türkiye Sise ve Cam Fabrikaları A.Ş.
Anadolulu Cam Sanayii ve Ticaret A.Ş.
Denizli Cam Sanayii ve Ticaret A.Ş.
Paşabahçe Cam Sanayii ve Ticaret A.Ş.
Suda Sanayii A.Ş.
Trakya Cam Sanayii A.Ş.

Adı-Soyadı	Görevi	Son 5 Yılda Üstlendiği Görevler	Görev Süresi/Kalan Görev Süresi	Sermayedeki Payı (%)	
				(TL)	(%)
ZEYNEP HANSU UÇAR	Yönetim Kurulu Üyesi	Yönetim Kurulu Üyesi	26.03.2023	0	
GÖKHAN GÜRALP	Yönetim Kurulu Üyesi	Yönetim Kurulu Üyesi	26.03.2023	0	
MEHMET CELAL BETİL	Bağımsız Üye	Bağımsız Üye, Yönetim Kurulu Üyesi	26.03.2023	0	

e) Devrolunan Şirket 4 – SODA SANAYİİ

Yönetim kurulu üyeleri 27.03.2020 tarihinde yapılan 2019 yılı Olağan Genel Kurul toplantısında 2020 yılı hesaplarının görüşüleceği olağan genel kurula kadar görev yapmak üzere seçilmişlerdir. İşbu husus Türkiye Ticaret Sicil Gazetesi'nin 10.04.2020 tarih ve 10056 sayılı nüshasında yayınlanmıştır.

Adı-Soyadı	Görevi	Son 5 Yılda Ortaklıkta Üstlendiği Görevler	Görev Süresi/Kalan Görev Süresi	Sermayedeki Payı (%)	
				(TL)	(%)
PROF. DR. AHMET KIRMAN	Yönetim Kurulu Başkanı	Yönetim Kurulu Başkanı	27.03.2023	0	
TAHSİN BURILAN ERGENE	Yönetim Kurulu Başkan Vekili	Kimyasallar Grubu Başkanı, Yönetim Kurulu Başkan Vekili, Kimyasallar Grubu Pazarlama ve Satış Başk. Yard.	27.03.2023	0	

Türkiye Sise ve Cam Sanayii A.Ş. *Amirhan* *Şibelkoş* *Denizli Cam Sanayii ve Ticaret A.Ş.*

Amirhan *Şibelkoş*

Paşabahçe Cam Sanayii ve Ticaret A.Ş. *Amirhan* *Şibelkoş* *Trakya Cam Sanayii A.Ş.*

Adı-Soyadı	Görevi	Son 5 Yılda Ortaklıkta Üstlendiği Görevler	Görev Süresi/Kalan Görev Süresi	Sermayedeki Payı (%)	
				(TL)	(%)
UMUT BARIŞ DÖNMEZ	Yönetim Kurulu Üyesi, Kurumsal Yönetim Komitesi (Üye)	Mali İşler Direktörü, Mali İşler Grup Müdürü, Yönetim Kurulu Üyesi	27.03.2023	0	
MURAT DOĞAN	Yönetim Kurulu Üyesi, Riskin Erken Saptanması Komitesi Üyesi	Yok	27.03.2023	0	
MEHMET SEFA PAMUKSUZ	Yönetim Kurulu Üyesi (Bağımsız Üye), Denetimden Sorumlu Komite (Başkan), Kurumsal Yönetim Komitesi (Başkan), Riskin Erken Saptanması Komitesi (Başkan)	Bağımsız Üye, Yönetim Kurulu Üyesi	27.03.2023	0	
AYSUN MERCAN	Yönetim Kurulu Üyesi (Bağımsız Üye), Denetimden Sorumlu Komite (Üye), Kurumsal Yönetim Komitesi (Üye), Riskin Erken Saptanması Komitesi (Üye)	Bağımsız Üye, Yönetim Kurulu Üyesi	27.03.2023	0	

f) Devrolunan Şirket 5 – TRAKYA CAM

Yönetim kurulu üyeleri 26.03.2020 tarihinde yapılan 2019 yılı Olağan Genel Kurul toplantısında 2020 yılı hesaplarının görüşüleceği olağan genel kurula kadar görev yapmak üzere seçilmişlerdir. İşbu husus Türkiye Ticaret Sicil Gazetesi'nin 13.04.2020 tarih ve 10057 sayılı nüshasında yayınlanmıştır.

Türkiye Sise ve Cam Sanayisi A.Ş. Anadolu Cam Sanayisi A.Ş. Denizli Cam Sanayii ve Ticaret A.Ş.

168

Paşabahçe Cam Sanayii ve Ticaret A.Ş. Sığa Sanayii A.Ş. Trakya Cam Sanayii A.Ş.

Adı-Soyadı	Görevi	Son 5 Yılda Ortaklıkta Üstlendiği Görevler	Görev Süresi/Kalan Görev Süresi	Sermayedeki Payı (%)	
				(TL)	(%)
PROF. DR. AHMET KIRMAN	Yönetim Kurulu Başkanı	Yönetim Kurulu Başkanı	26.03.2021	0	
DR. REHA AKÇAKAYA	Yönetim Kurulu Başkan Vekili	Yönetim Kurulu Başkan Vekili, Düzcam Grup Başkanı	26.03.2021	0	
HÜSEYİN BURAK DAĞLI	Yönetim Kurulu Üyesi	Yönetim Kurulu Üyesi, Mali İşler Direktörü	26.03.2021	0	
ZEYNEP HANSU UÇAR	Yönetim Kurulu Üyesi, Kurumsal Yönetim Komitesi Üyesi. Riskin Erken Saptanması Komitesi Üyesi	Yönetim Kurulu Üyesi	26.03.2021	0	
DİNÇ KIZILDEMİR	Yönetim Kurulu Üyesi (Bağımsız Üye), Kurumsal Yönetim Komitesi Başkanı. Denetimden Sorumlu Komitesi Başkanı. Riskin Erken Saptanması Komitesi Başkanı	Yönetim Kurulu Üyesi (Bağımsız Üye)	26.03.2021	0	
İLHAN İL	Yönetim Kurulu Üyesi (Bağımsız Üye), Kurumsal Yönetim Komitesi Üyesi, Denetimden Sorumlu Komite Üyesi. Riskin Erken Saptanması Komite Üyesi	Yönetim Kurulu Üyesi (Bağımsız Üye)	26.03.2021	0	

15.2.2. Yönetimde söz sahibi olan personel hakkında bilgi

a) Devralan Şirket – ŞİŞECAM

Adı-Soyadı	Görevi	Sermayedeki Payı (%)		Son 5 Yılda Ortaklıkta Üstlendiği Görevler
		(TL)	(%)	
PROF. DR. AHMET KIRMAN	Yönetim Kurulu Başkan Vekili - Genel Müdür	0		Yönetim Kurulu Başkan Vekili- Genel Müdür
DR. REHA AKÇAKAYA	Düzcam Grup Başkanı	0		Yok
CEMİL TOKEL	Cam Ev Eşyası Grup Başkanı	0		Yok
ABDULLAH KILIÇ	Cam Ambalaj Grup Başkanı	0		Yok
TAHSİN BURHAN ERGENE	Kimyasallar Grup Başkanı	0		Yok
MUSTAFA GÖRKEM ELVERİCİ	Mali İşler Başkanı	0		Yok
ÖZLEM VERGON	Strateji Başkanı	0		Yok
ŞENGÜL DEMİRCAN	İnsan Kaynakları ve Kurumsal İletişim Başkanı	0		Yok
SELMA ÖNER	Topluluk Satınalma Başkanı	0		Topluluk Satınalma Koordinatörü

Türkiye Şişe ve Cam Fabrikaları A.Ş.





Denizli Cam Sanayii ve Ticaret A.Ş.



170

Pasabahçe Cam Sanayii ve Ticaret A.Ş.



Suda Sanayii A.Ş.



Trakya Cam Sanayii A.Ş.



Adı-Soyadı	Görevi	Sermayedeki Payı (%)		Son 5 Yılda Ortaklıkta Üstlendiği Görevler
		(TL)	(%)	
BAŞAK ÖGE	Kurumsal Yönetim ve Uyum Koordinatörü	0		Yatırımcı İlişkileri Direktörü
ÖZGÜN ÇINAR	Risk Yönetimi ve İç Denetim Başkanı	0		Risk Yönetimi Başkanı
GÖKHAN KIPÇAK	Bilgi Teknolojileri Başkanı	0		Yok

b) Devrolunan Şirket 1 –ANADOLU CAM

Adı-Soyadı	Görevi	Sermayedeki Payı (%)		Son 5 Yılda Ortaklıkta Üstlendiği Görevler
		(TL)	(%)	
ABDULLAH KILINÇ	Cam Ambalaj Grubu Başkanı, Yönetim Kurulu Başkan Vekili	0		Üretim Başkan Yardımcısı, Yönetim Kurulu Başkan Vekili
KADİR BALI	Üretim Başkan Yardımcısı	0		ANADOLU CAM San. A.Ş. Yenişehir Fabrika Müdürü
BURAK ATALAY	Pazarlama ve Satış Başkan Yardımcısı	0		Yok
İBRAHİM HAKAN ÇOPUR	Tedarik Zinciri ve Entegrasyon Direktörü	0		Rusya Operasyonları Tedarik Zinciri Direktörü
SİBEL KOÇ KARACAOĞLU	Mali İşler Direktörü, Yönetim Kurulu Üyesi	0		Bütçe ve Mali Kontrol Müdürü

171

Türkiye Sise ve Cam Fabrikaları Anadolulu Cam Sanayii ve Ticaret A.Ş.

Denizli Cam Sanayii ve Ticaret A.Ş.

Paşabahçe Cam Sanayii ve Ticaret A.Ş.

Trakya Cam Sanayii A.Ş.

Adı-Soyadı	Görevi	Sermayedeki Payı (%)		Son 5 Yılda Ortaklıkta Üstlendiği Görevler
		(TL)	(%)	
OYA SAÇAR	Kalite Direktörü	0		Kalite Müdürü
OSMAN FARUK KAPU	İnsan Kaynakları Direktörü	0		Yok
SELİM KALKAN	Stratejik Planlama Direktörü	0		Yok

c) Devrolunan Şirket 2 – DENİZLİ CAM

Adı-Soyadı	Görevi	Sermayedeki Payı (%)		Son 5 Yılda Ortaklıkta Üstlendiği Görevler
		(TL)	(%)	
CEMİL TOKEL	Yönetim Kurulu Başkanı, Cam Ev Eşyası Grubu Başkanı,,	0		Yönetim Kurulu Başkanı

d) Devrolunan Şirket 3 – PAŞABAHÇE

Adı-Soyadı	Görevi	Sermayedeki Payı (%)		Son 5 Yılda Ortaklıkta Üstlendiği Görevler
		(TL)	(%)	
CEMİL TOKEL	Cam Ev Eşyası Grubu Başkanı, Yönetim Kurulu Başkan Vekili	0		Yönetim Kurulu Başkan Vekili
OSMAN ÖZTÜRK	Üretim Başkan Yardımcısı	0		Paşabahçe Cam Kırklareli Fabrikası Müdürü

Adı-Soyadı	Görevi	Sermayedeki Payı (%)		Son 5 Yılda Ortaklıkta Üstlendiği Görevler
		(TL)	(%)	
BAŞAR TIRPANCI	Stratejik Planlama Direktörü	0		Yok
MUSTAFA KEREM BAŞKONYALI	Tedarik Zinciri Direktörü	0		Yok
UFUK MAHİR	İnsan Kaynakları Direktörü	0		Yok
VEDAT SEDİROĞLU	Geliştirme Direktörü	0		Yok

e) Devrolunan Şirket 4 – SODA SANAYİİ

Adı-Soyadı	Görevi	Sermayedeki Payı (%)		Son 5 Yılda Ortaklıkta Üstlendiği Görevler
		(TL)	(%)	
TAHSİN BURHAN ERGENE	Yönetim Kurulu Başkan Vekili, Kimyasallar Grup Başkanı	0		Pazarlama ve Satış Başkan Yardımcısı, Yönetim Kurulu Başkan Vekili
ALTUĞ RIFAT ŞENER	Kimyasallar Grup Üretim Yardımcısı	0		ŞİŞECAM Elyaf A.Ş. Genel Müdürü, Kimyasallar Grubu Danışmanı
FEHMİ ALANLI	Kimyasallar Grup Pazarlama ve Satış Bşk. Yrd.	0		Krom Pazarlama ve Satış Grup Müdürü
UMUT BARIŞ DÖNMEZ	Kimyasallar Grubu Mali İşler Direktörü, Yönetim Kurulu Üyesi	0		Grup Mali İşler Müdürü, Yönetim Kurulu Üyesi

Türkiye Sise ve Cam Fabrikaları A.Ş. *Abdülkerim Çelebi*
Paşabahçe Cam Sanayii ve Ticaret A.Ş. *Abdülkerim Çelebi*
Soda Sanayii A.Ş. *Abdülkerim Çelebi*
Denizli Cam Sanayii ve Ticaret A.Ş. *Abdülkerim Çelebi*
Trakya Cam Sanayii A.Ş. *Abdülkerim Çelebi*

Adı-Soyadı	Görevi	Sermayedeki Payı (%)		Son 5 Yılda Ortaklıkta Üstlendiği Görevler
		(TL)	(%)	
İMİRAN EROĞUL	Kimyasallar Grubu İnsan Kaynakları Direktörü	0		Kimyasallar Grubu İnsan Kaynakları Direktörü
SELMA AKYOL	Tedarik Zinciri Direktörü	0		Tedarik Zinciri Direktörü
HÜSEYİN ALTUĞ ÖZEREN	ŞİŞECAM Elyaf A.Ş. Genel Müdürü	0		Stratejik Planlama Direktörü
FARUK TAMER AKKÖSEOĞLU	Soda Sanayii A.Ş. Geliştirme ve Kalite Direktörü	0		Yok
ONUR DERİCİ	Cromital S.P.A Genel Müdürü	0		Soda Sanayii A.Ş. Yurtiçi Satış Müdürü
SEFA ÖZİNCEGEDİK	ŞİŞECAM Soda Lukavac Genel Müdürü	0		Soda Lukavac Genel Müdür Yardımcısı, Soda Lukavac Fabrika Müdürü

f) Devrolunan Şirket 5 – TRAKYA CAM

Adı-Soyadı	Görevi	Sermayedeki Payı (%)		Son 5 Yılda Ortaklıkta Üstlendiği Görevler
		(TL)	(%)	
DR. REHA AKÇAKAYA	Yönetim Kurulu Başkan Vekili, Düzcem Grup Başkanı	0		Yönetim Kurulu Başkanlığı, Yönetim Kurulu Başkan Vekili, Otomotiv Camları Başkan Yardımcılığı
SALİHA EBRU ŞAPOĞLU	Pazarlama ve Satış Başkan Yardımcısı	0		Pazarlama Grup Müdürü, Yurt dışı Pazarlama Müdürü

Adı-Soyadı	Görevi	Sermayedeki Payı (%)		Son 5 Yılda Ortaklıkta Üstlendiği Görevler
		(TL)	(%)	
GÖKHAN ATIKKAN	Temel Camlar Üretim Başkan Yardımcısı	0		Trakya Lüleburgaz Fabrika Müdürü
HÜSEYİN BURAK DAĞLI	Mali İşler Direktörü	0		Yok
ANIL KARACA	ŞİŞECAM Otomotiv A.Ş. Genel Müdürü	0		Mali İşler Direktörü
BÜLENT AYDIN	Stratejik Planlama Direktörü	0		Yok
DİKMEN ÜNAL ÜNLÜ	İnsan Kaynakları Direktörü	0		Yok
HAKAN ÖZDAMAR	Kalite ve Çevre Direktörü	0		Yok
SERKAN ŞAHİN	Geliştirme Direktörü	0		Yok
BANU ÇELİK	Tedarik Zinciri Direktörü	0		Yok

15.2.3. Birleşmeye taraf şirketler son 5 yıl içerisinde kurulmuş ise kurucuları hakkında bilgi

Taraf Şirketler son 5 yıl içerisinde kurulmamıştır.

175

Türkiye Şişe ve Cam Fabrikaları A.Ş. (TSCM) Pasajolu Cam Sanayii ve Ticaret A.Ş. Denizli Cam Sanayii ve Ticaret A.Ş. Paşabahçe Cam Sanayii ve Ticaret A.Ş. Trakya Cam Sanayii A.Ş.

15.2.4. Birleşmeye taraf şirketlerin mevcut yönetim kurulu üyeleri ve yönetimde söz sahibi olan personel ile birleşmeye taraf şirketlerin son 5 yıl içerisinde kurulmuş ise kurucuların birbiriyle olan akrabalık ilişkileri hakkında bilgi:

Taraf Şirketler son 5 yıl içerisinde kurulmamıştır. Birleşmeye Taraf Şirketler'in yönetim kurulu üyeleri ve yönetimde söz sahibi olan personelin birbiriyle akrabalık ilişkisi bulunmamaktadır.

15.3. Birleşmeye taraf şirketlerin yönetim kurulu üyeleri ile yönetimde söz sahibi olan personelin son durum da dâhil olmak üzere son beş yılda, yönetim kurullarında bulunduğu veya ortağı olduğu bütün şirketlerin unvanları, bu şirketlerdeki sermaye payları ve bu yönetim kurullarındaki üyeliğinin veya ortaklığının halen devam edip etmediğine dair bilgi

a) Devralan Şirket – ŞİŞECAM

Adı Soyadı	Yönetim Kurullarında Bulunduğu veya Ortağı Olduğu Şirket	Sermaye Payı (TL)	Yönetim Kurulundaki Üyeliğinin veya Ortaklığının Halen Devam Edip Etmediği
Adnan Bali	Türkiye Bankalar Birliği	0	Devam ediyor.
Adnan Bali	Vehbi Koç Vakfı ve Global İlişkiler Forumu	0	Devam ediyor.
Prof. Dr. Ahmet Kırman	ANADOLU CAM	0	Devam ediyor.
Prof. Dr. Ahmet Kırman	PAŞABAHÇE	0	Devam ediyor.
Prof. Dr. Ahmet Kırman	TRAKYA CAM	0	Devam ediyor.
Prof. Dr. Ahmet Kırman	SODA SANAYİİ	0	Devam ediyor.
Prof. Dr. Ahmet Kırman	Paşabahçe Mağazaları A.Ş.	0	Devam ediyor.
Prof. Dr. Ahmet Kırman	Şişecam Çevre Sistemleri A.Ş.	0	Devam ediyor.
Prof. Dr. Ahmet Kırman	Şişecam Enerji A.Ş.	0	Devam ediyor.
Prof. Dr. Ahmet Kırman	Camiş Elektrik Üretim A.Ş.	0	Devam ediyor.
Prof. Dr. Ahmet Kırman	Trakya Investment B.V.	0	Devam ediyor.
Prof. Dr. Ahmet Kırman	Sisecam Glass Packaging B.V.	0	Devam ediyor.
Prof. Dr. Ahmet Kırman	OOO Ruscam Glass Packaging Holding	0	Devam ediyor.
Prof. Dr. Ahmet Kırman	OOO Ruscam Management Company	0	Devam ediyor.
Prof. Dr. Ahmet Kırman	Şişecam Chem Investment B.V.	0	Devam ediyor.
Prof. Dr. Ahmet Kırman	SC Glass Trading B.V.	0	Devam ediyor.

Denizli Cam Sanayii ve Ticaret A.Ş.


Paşabahçe Cam Sanayii ve Ticaret A.Ş.


Denizli Cam Sanayii ve Ticaret A.Ş.


Paşabahçe Cam Sanayii ve Ticaret A.Ş.


SODA SANAYİİ A.Ş.


Trakya Cam Sanayii A.Ş.


Adı Soyadı	Yönetim Kurullarında Bulunduğu veya Ortağı Olduğu Şirket	Sermaye Payı (TL)	Yönetim Kurulundaki Üyelığının veya Ortaklığının Halen Devam Edip Etmediği
Prof. Dr. Ahmet Kırman	Paşabahçe Investment B.V.	0	Devam ediyor.
Prof. Dr. Ahmet Kırman	OOO Posuda	0	Devam ediyor.
Prof. Dr. Ahmet Kırman	Şişecam Flat Glass Holding B.V.	0	Devam ediyor.
Prof. Dr. Ahmet Kırman	Nude Glass Investment B.V.	0	Devam ediyor.
Prof. Dr. Ahmet Kırman	Nude Design Investment B.V.	0	Devam ediyor.
Prof. Dr. Ahmet Kırman	İstanbul Investment B.V.	0	Devam ediyor.
Zeynep Hansu Uçar	Türkiye Sınai Kalkınma Bankası A.Ş.	0	Devam ediyor.
Zeynep Hansu Uçar	Trakya Yatırım Holding A.Ş.	0	Devam ediyor.
Zeynep Hansu Uçar	ANADOLU CAM	0	Devam ediyor.
Zeynep Hansu Uçar	PAŞABAHÇE	0	Devam ediyor.
Zeynep Hansu Uçar	TRAKYA CAM	0	Devam ediyor.
Zeynep Hansu Uçar	SODA SANAYİİ	0	Devam etmiyor
Senar Akkuş	İş Girişim Sermayesi Yatırım Ortaklığı A.Ş.	0	Devam ediyor.
Senar Akkuş	Yatırım Menkul Değerler A.Ş.	0	Devam ediyor.
İzlem Erdem	İş Portföy Yönetimi A.Ş.	0	Devam ediyor.
İzlem Erdem	Türkiye Şişe ve Cam Fabrikaları A.Ş.	0,00002	Devam ediyor.
İzlem Erdem	Türkiye İş Bankası A.Ş.	0,00004	Devam ediyor.
Prof. Dr. Şener Oltık	Yoktur.	0	-
Dr. Mehmet Cem Kozlu	Coca-Cola İçecek A.Ş.	0	Devam ediyor.
Dr. Mehmet Cem Kozlu	Koç Holding A.Ş.	0	Devam ediyor.
Dr. Mehmet Cem Kozlu	Kamil Yazıcı Yönetim ve Danışmanlık A.Ş.	31.020	Devam ediyor.
Dr. Mehmet Cem Kozlu	Pegasus Hava Yolları	0	Devam ediyor.
Dr. Mehmet Cem Kozlu	Viyana Merkezli DO&CO	0	Devam ediyor.
Dr. Mehmet Cem Kozlu	Efes Biracılık ve Malt San. A.Ş.	0	Devam ediyor.
Aysun Mercan	Bank Of Tokyo Mitsubishi UFJ Turkey A.Ş.	0	Devam ediyor.
Aysun Mercan	SODA SANAYİİ	0	Devam ediyor.

Türkiye Şişe ve Cam Fabrikaları A.Ş.

Denizli Cam Sanayii ve Ticaret A.Ş.

Denizli Cam Sanayii ve Ticaret A.Ş.

177

Paşabahçe Cam Sanayii ve Ticaret A.Ş.

SODA SANAYİİ A.Ş.

Trakya Cam Sanayii A.Ş.

Adı Soyadı	Yönetim Kurullarında Bulunduğu veya Ortağı Olduğu Şirket	Sermaye Payı (TL)	Yönetim Kurulundaki Üyelığının veya Ortaklığının Halen Devam Edip Etmediği
Dinç Kızıldemir	TRAKYA CAM	0	Devam ediyor.

b) Devrolunan Şirket 1 – ANADOLU CAM

Adı Soyadı	Yönetim Kurullarında Bulunduğu veya Ortağı Olduğu Şirket	Sermaye Payı (TL)	Yönetim Kurulundaki Üyelığının veya Ortaklığının Halen Devam Edip Etmediği
Prof. Dr. Ahmet Kırman	ŞİŞECAM	0	Devam ediyor.
Prof. Dr. Ahmet Kırman	PAŞABAHÇE	0	Devam ediyor.
Prof. Dr. Ahmet Kırman	TRAKYA CAM	0	Devam ediyor.
Prof. Dr. Ahmet Kırman	SODA SANAYİİ	0	Devam ediyor.
Prof. Dr. Ahmet Kırman	Paşabahçe Mağazaları A.Ş.	0	Devam ediyor.
Prof. Dr. Ahmet Kırman	Şişecam Çevre Sistemleri A.Ş.	0	Devam ediyor.
Prof. Dr. Ahmet Kırman	Şişecam Enerji A.Ş.	0	Devam ediyor.
Prof. Dr. Ahmet Kırman	Camiş Elektrik Üretim A.Ş.	0	Devam ediyor.
Prof. Dr. Ahmet Kırman	Trakya Investment B.V.	0	Devam ediyor.
Prof. Dr. Ahmet Kırman	Sisecam Glass Packaging B.V.	0	Devam ediyor.
Prof. Dr. Ahmet Kırman	OOO Ruscam Glass Packaging Holding	0	Devam ediyor.
Prof. Dr. Ahmet Kırman	OOO Ruscam Management Company	0	Devam ediyor.
Prof. Dr. Ahmet Kırman	Şişecam Chem Investment B.V.	0	Devam ediyor.
Prof. Dr. Ahmet Kırman	SC Glass Trading B.V.	0	Devam ediyor.
Prof. Dr. Ahmet Kırman	Paşabahçe Investment B.V.	0	Devam ediyor.
Prof. Dr. Ahmet Kırman	OOO Posuda	0	Devam ediyor.
Prof. Dr. Ahmet Kırman	Şişecam Flat Glass Holding B.V.	0	Devam ediyor.
Prof. Dr. Ahmet Kırman	Nude Glass Investment B.V.	0	Devam ediyor.
Prof. Dr. Ahmet Kırman	Nude Design Investment B.V.	0	Devam ediyor.
Prof. Dr. Ahmet Kırman	İstanbul Investment B.V.	0	Devam ediyor.
Zeynep Hansu Uçar	Türkiye Sınai Kalkınma Bankası A.Ş.	0	Devam ediyor.
Zeynep Hansu Uçar	Trakya Yatırım Holding A.Ş.	0	Devam ediyor.

Türkiye Şişe ve Cam Fabrikaları A.Ş. Anadolu Cam Sanayii ve Ticaret A.Ş. Denizli Cam Sanayii ve Ticaret A.Ş. Paşabahçe Cam Sanayii ve Ticaret A.Ş. Soda Sanayii A.Ş. Trakya Cam Sanayii A.Ş.

178

Adı Soyadı	Yönetim Kurullarında Bulunduğu veya Ortağı Olduğu Şirket	Sermaye Payı (TL)	Yönetim Kurulundaki Üyelığının veya Ortaklığının Halen Devam Edip Etmediği
Zeynep Hansu Uçar	ŞİŞECAM	0	Devam ediyor.
Zeynep Hansu Uçar	PAŞABAHÇE	0	Devam ediyor.
Zeynep Hansu Uçar	TRAKYA CAM	0	Devam ediyor.
Zeynep Hansu Uçar	SODA SANAYİİ	0	Devam etmiyor
Abdullah Kılınç	JSC Mina	0	Devam ediyor.
Sibel Koç Karacaoğlu	JSC Mina	0	Devam ediyor.
Mehmet Celal Betil	Borusan Grup Şirketleri	0	Devam ediyor.
Mehmet Celal Betil	Paşabahçe Cam Sanayii ve Ticaret A.Ş.	0	Devam ediyor.
Mehmet Celal Betil	Mehmet Celal Betil	1.000	Devam ediyor.
Mehmet Celal Betil	Demtaş Kağıt Sanayii A.Ş.	0	Devam ediyor.
İlhan İl	İlhan İl Danışmanlık	0	Devam ediyor.
İlhan İl	Sütaş Süt Ürünleri A.Ş., Trakya Cam Sanayii A.Ş.	0	Devam ediyor.
İlhan İl	Travelex Türkiye	0	Devam ediyor.

c) Devrolunan Şirket 2 – DENİZLİ CAM

Adı Soyadı	Yönetim Kurullarında Bulunduğu veya Ortağı Olduğu Şirket	Sermaye Payı (TL)	Yönetim Kurulundaki Üyelığının veya Ortaklığının Halen Devam Edip Etmediği
Cemil Tokel	PAŞABAHÇE	0	Devam ediyor.
Cemil Tokel	Camiş Ambalaj San.A.Ş.	0	Devam ediyor.
Cemil Tokel	Paşabahçe Bulgaria EAD	0	Devam ediyor.
Cemil Tokel	OOO Posuda	0	Devam ediyor.
Cemil Tokel	Paşabahçe USA Inc.	0	Devam ediyor.
Gökhan Güralp	TRAKYA CAM	0	Devam etmiyor.
Gökhan Güralp	Şişecam Otomotiv A.Ş.	0	Devam ediyor.
Gökhan Güralp	Çayırova Cam Sanayii A.Ş.	0	Devam ediyor.
Gökhan Güralp	PAŞABAHÇE	0	Devam ediyor.
Gökhan Güralp	Paşabahçe Mağazaları A.Ş.	0	Devam ediyor.
Gökhan Güralp	Şişecam Elyaf Sanayii A.Ş.	0	Devam etmiyor.
Gökhan Güralp	Cam Elyaf Sanayii A.Ş.	0	Devam ediyor.
Gökhan Güralp	Camiş Ambalaj Sanayii A.Ş.	0	Devam ediyor.
Gökhan Güralp	Paşabahçe USA Inc.	0	Devam ediyor.

179

Türkiye Şişe ve Cam Fabrikaları A.Ş.
Anadolu Cam Sanayii A.Ş.

Denizli Cam Sanayii ve Ticaret A.Ş.

Paşabahçe Cam Sanayii ve Ticaret A.Ş.

SODA SANAYİİ A.Ş.

Trakya Cam Sanayii A.Ş.

Adı Soyadı	Yönetim Kurullarında Bulunduğu veya Ortağı Olduğu Şirket	Sermaye Payı (TL)	Yönetim Kurulundaki Üyelikinin veya Ortaklığının Halen Devam Edip Etmediği
Gökhan Güralp	Paşabahçe Investment B.V.	0	Devam ediyor.
Gökhan Güralp	Nude Glass Investment B.V.	0	Devam ediyor.
Gökhan Güralp	Nude Design Investment B.V.	0	Devam ediyor.
Gökhan Güralp	İstanbul Investment B.V.	0	Devam ediyor.
Gökhan Güralp	Camiş Ambalaj Sanayii A.Ş.	0	Devam ediyor.
Gökhan Güralp	SC Glass Trading B.V.	0	Devam ediyor.
Gökhan Güralp	Sisecam Flat Glass Italy Srl	0	Devam ediyor.
Gökhan Güralp	Sisecam Flat Glass South Italy Srl	0	Devam ediyor.
Gökhan Güralp	JSC Mina	0	Devam ediyor.
Gökhan Güralp	Şişecam Enerji A.Ş.	0	Devam ediyor.
Gökhan Güralp	Camiş Elektrik Üretimi A.Ş.	0	Devam ediyor.
Gökhan Güralp	Şişecam Çevre Sistemleri A.Ş.	0	Devam ediyor.
Gökhan Güralp	Şişecam Sigorta Aracılık Hizmetleri A.Ş.	0	Devam ediyor.
Gökhan Güralp	Paşabahçe Bulgaria EAD	0	Devam ediyor.
Gökhan Güralp	Şişecam Dış Ticaret A.Ş.	0	Devam ediyor.
Gökhan Güralp	Paşabahçe Egypt Glass Manufacturing SAE	0	Devam ediyor.
Mehmet Sefa Pamuksuz	SODA SANAYİİ	0	Devam ediyor.
Mehmet Sefa Pamuksuz	PAL Politika Analiz Laboratuvarları Anonim Şirketi	0	Devam ediyor.

d) Devrolunan Şirket 3 – PAŞABAHÇE

Adı Soyadı	Yönetim Kurullarında Bulunduğu veya Ortağı Olduğu Şirket	Sermaye Payı (TL)	Yönetim Kurulundaki Üyelikinin veya Ortaklığının Halen Devam Edip Etmediği
Prof. Dr. Ahmet Kirman	ŞİŞECAM	0	Devam ediyor.
Prof. Dr. Ahmet Kirman	ANADOLU CAM	0	Devam ediyor.
Prof. Dr. Ahmet Kirman	TRAKYA CAM	0	Devam ediyor.
Prof. Dr. Ahmet Kirman	SODA SANAYİİ	0	Devam ediyor.
Prof. Dr. Ahmet Kirman	Paşabahçe Mağazaları A.Ş.	0	Devam ediyor.

180

Denizli Cam Sanayii ve Ticaret A.Ş.

Paşabahçe Cam Sanayii ve Ticaret A.Ş.

SODA SANAYİİ A.Ş.

Trakya Cam Sanayii A.Ş.

Adı Soyadı	Yönetim Kurullarında Bulunduğu veya Ortağı Olduğu Şirket	Sermaye Payı (TL)	Yönetim Kurulundaki Üyelığının veya Ortaklığının Halen Devam Edip Etmediği
Prof. Dr. Ahmet Kırman	Şişecam Çevre Sistemleri A.Ş.	0	Devam ediyor.
Prof. Dr. Ahmet Kırman	Şişecam Enerji A.Ş.	0	Devam ediyor.
Prof. Dr. Ahmet Kırman	Camiş Elektrik Üretim A.Ş.	0	Devam ediyor.
Prof. Dr. Ahmet Kırman	Trakya Investment B.V.	0	Devam ediyor.
Prof. Dr. Ahmet Kırman	Sisecam Glass Packaging B.V.	0	Devam ediyor.
Prof. Dr. Ahmet Kırman	OOO Ruscam Glass Packaging Holding	0	Devam ediyor.
Prof. Dr. Ahmet Kırman	OOO Ruscam Management Company	0	Devam ediyor.
Prof. Dr. Ahmet Kırman	Şişecam Chem Investment B.V.	0	Devam ediyor.
Prof. Dr. Ahmet Kırman	SC Glass Trading B.V.	0	Devam ediyor.
Prof. Dr. Ahmet Kırman	Paşabahçe Investment B.V.	0	Devam ediyor.
Prof. Dr. Ahmet Kırman	OOO Posuda	0	Devam ediyor.
Prof. Dr. Ahmet Kırman	Şişecam Flat Glass Holding B.V.	0	Devam ediyor.
Prof. Dr. Ahmet Kırman	Nude Glass Investment B.V.	0	Devam ediyor.
Prof. Dr. Ahmet Kırman	Nude Design Investment B.V.	0	Devam ediyor.
Prof. Dr. Ahmet Kırman	İstanbul Investment B.V.	0	Devam ediyor.
Cemil Tokel	DENİZLİ CAM	0	Devam ediyor.
Cemil Tokel	Camiş Ambalaj San.A.Ş.	0	Devam ediyor.
Cemil Tokel	Paşabahçe Bulgaria EAD	0	Devam ediyor.
Cemil Tokel	OOO Posuda	0	Devam ediyor.
Cemil Tokel	Paşabahçe USA Inc.	0	Devam ediyor.
Zeynep Hansu Uçar	Türkiye Sınai Kalkınma Bankası A.Ş.	0	Devam ediyor.
Zeynep Hansu Uçar	Trakya Yatırım Holding A.Ş.	0	Devam ediyor.
Zeynep Hansu Uçar	ANADOLU CAM	0	Devam ediyor.
Zeynep Hansu Uçar	ŞİŞECAM	0	Devam ediyor.
Zeynep Hansu Uçar	TRAKYA CAM	0	Devam ediyor.
Zeynep Hansu Uçar	SODA SANAYİİ	0	Devam etmiyor
Gökhan Güralp	TRAKYA CAM	0	Devam etmiyor.
Gökhan Güralp	Şişecam Otomotiv A.Ş.	0	Devam ediyor.
Gökhan Güralp	Çayırova Cam Sanayii A.Ş.	0	Devam ediyor.
Gökhan Güralp	DENİZLİ CAM	0	Devam ediyor.

Adı Soyadı	Yönetim Kurullarında Bulunduğu veya Ortağı Olduğu Şirket	Sermaye Payı (TL)	Yönetim Kurulundaki Üyelikinin veya Ortaklığının Halen Devam Edip Etmediği
Gökhan Güralp	Paşabahçe Mağazaları A.Ş.	0	Devam ediyor.
Gökhan Güralp	Şişecam Elyaf Sanayii A.Ş.	0	Devam etmiyor.
Gökhan Güralp	Cam Elyaf Sanayii A.Ş.	0	Devam ediyor.
Gökhan Güralp	Camiş Ambalaj Sanayii A.Ş.	0	Devam ediyor.
Gökhan Güralp	Paşabahçe USA Inc.	0	Devam ediyor.
Gökhan Güralp	Paşabahçe Investment B.V.	0	Devam ediyor.
Gökhan Güralp	Nude Glass Investment B.V.	0	Devam ediyor.
Gökhan Güralp	Nude Design Investment B.V.	0	Devam ediyor.
Gökhan Güralp	İstanbul Investment B.V.	0	Devam ediyor.
Gökhan Güralp	Camiş Ambalaj Sanayii A.Ş.	0	Devam ediyor.
Gökhan Güralp	SC Glass Trading B.V.	0	Devam ediyor.
Gökhan Güralp	Sisecam Flat Glass Italy Srl	0	Devam ediyor.
Gökhan Güralp	Sisecam Flat Glass South Italy Srl	0	Devam ediyor.
Gökhan Güralp	JSC Mina	0	Devam ediyor.
Gökhan Güralp	Şişecam Enerji A.Ş.	0	Devam ediyor.
Gökhan Güralp	Camiş Elektrik Üretimi A.Ş.	0	Devam ediyor.
Gökhan Güralp	Şişecam Çevre Sistemleri A.Ş.	0	Devam ediyor.
Gökhan Güralp	Şişecam Sigorta Aracılık Hizmetleri A.Ş.	0	Devam ediyor.
Gökhan Güralp	Paşabahçe Bulgaria EAD	0	Devam ediyor.
Gökhan Güralp	Şişecam Dış Ticaret A.Ş.	0	Devam ediyor.
Gökhan Güralp	Paşabahçe Egypt Glass Manufacturing SAE	0	Devam ediyor.
Mehmet Celal Betil	Borusan Grup Şirketleri	0	Devam ediyor.
Mehmet Celal Betil	ANADOLU CAM	0	Devam ediyor.
Mehmet Celal Betil	Mehmet Celal Betil	1.000	Devam ediyor.
Mehmet Celal Betil	Demtaş Kağıt Sanayii A.Ş.	0	Devam ediyor.

Türkiye Şişe ve Cam Fabrikaları A.Ş.
Anadolu Cam Sanayii A.Ş.

Denizli Cam Sanayii ve Ticaret A.Ş.

Paşabahçe Cam Sanayii ve Ticaret A.Ş.

Denizli Cam Sanayii A.Ş.

Trakya Cam Sanayii A.Ş.

e) Devrolunan Şirket 4 – SODA SANAYİİ

Adı Soyadı	Yönetim Kurullarında Bulunduğu veya Ortağı Olduğu Şirket	Sermaye Payı (TL)	Yönetim Kurulundaki Üyelığının veya Ortaklığının Halen Devam Edip Etmediği
Prof. Dr. Ahmet Kırman	ANADOLU CAM	0	Devam ediyor.
Prof. Dr. Ahmet Kırman	PAŞABAHÇE	0	Devam ediyor.
Prof. Dr. Ahmet Kırman	TRAKYA CAM	0	Devam ediyor.
Prof. Dr. Ahmet Kırman	ŞİŞECAM	0	Devam ediyor.
Prof. Dr. Ahmet Kırman	Paşabahçe Mağazaları A.Ş.	0	Devam ediyor.
Prof. Dr. Ahmet Kırman	Şişecam Çevre Sistemleri A.Ş.	0	Devam ediyor.
Prof. Dr. Ahmet Kırman	Şişecam Enerji A.Ş.	0	Devam ediyor.
Prof. Dr. Ahmet Kırman	Camış Elektrik Üretim A.Ş.	0	Devam ediyor.
Prof. Dr. Ahmet Kırman	Trakya Investment B.V.	0	Devam ediyor.
Prof. Dr. Ahmet Kırman	Siseecam Glass Packaging B.V.	0	Devam ediyor.
Prof. Dr. Ahmet Kırman	OOO Ruscam Glass Packaging Holding	0	Devam ediyor.
Prof. Dr. Ahmet Kırman	OOO Ruscam Management Company	0	Devam ediyor.
Prof. Dr. Ahmet Kırman	Şişecam Chem Investment B.V.	0	Devam ediyor.
Prof. Dr. Ahmet Kırman	SC Glass Trading B.V.	0	Devam ediyor.
Prof. Dr. Ahmet Kırman	Paşabahçe Investment B.V.	0	Devam ediyor.
Prof. Dr. Ahmet Kırman	OOO Posuda	0	Devam ediyor.
Prof. Dr. Ahmet Kırman	Şişecam Flat Glass Holding B.V.	0	Devam ediyor.
Prof. Dr. Ahmet Kırman	Nude Glass Investment B.V.	0	Devam ediyor.
Prof. Dr. Ahmet Kırman	Nude Design Investment B.V.	0	Devam ediyor.
Prof. Dr. Ahmet Kırman	İstanbul Investment B.V.	0	Devam ediyor.
Tahsin Burhan Ergene	SODA SANAYİİ	345,65	Devam ediyor.
Tahsin Burhan Ergene	Oxyvit Kimya Sanayii ve Ticaret A.Ş.	0	Devam ediyor.
Tahsin Burhan Ergene	Cromital S.p.A.	0	Devam ediyor.
Tahsin Burhan Ergene	Şişecam Soda Lukavac D.o.o.	0	Devam ediyor.
Tahsin Burhan Ergene	Şişecam Shanghai Trading CO. Ltd	0	Devam ediyor.
Tahsin Burhan Ergene	Şişecam Elyaf Sanayii A.Ş.	0	Devam ediyor.

Denizli Cam Sanayii ve Ticaret A.Ş.
 Anadolu Cam Sanayii ve Ticaret A.Ş.
 Şişecam
 Paşabahçe Cam Sanayii ve Ticaret A.Ş.
 Soda Sanayii A.Ş.
 Trakya Cam Sanayii A.Ş.

Adı Soyadı	Yönetim Kurullarında Bulunduğu veya Ortağı Olduğu Şirket	Sermaye Payı (TL)	Yönetim Kurulundaki Üyelığinin veya Ortaklığının Halen Devam Edip Etmediği
Tahsin Burhan Ergene	Solvay Şişecam Holding A.G.	0	Devam ediyor.
Tahsin Burhan Ergene	Solvay Sodi A.D.,	0	Devam ediyor.
Tahsin Burhan Ergene	Şişecam Chem Investment B.V.	0	Devam ediyor.
Umut Barış Dönmez	Camiş Madencilik A.Ş.	0	Devam ediyor.
Umut Barış Dönmez	Madencilik Sanayii ve Ticaret A.Ş.	0	Devam ediyor.
Umut Barış Dönmez	Şişecam Shanghai Trading CO. Ltd.	0	Devam ediyor.
Umut Barış Dönmez	Şişecam Soda Lucavac D.o.o.	0	Devam ediyor.
Umut Barış Dönmez	Rudnik Krecnjaka Vijenac D.o.o.	0	Devam ediyor.
Umut Barış Dönmez	Oxyvit Kimya Sanayii ve Ticaret A.Ş.	0	Devam ediyor.
Umut Barış Dönmez	Şişecam Elyaf Sanayii A.Ş.	0	Devam ediyor.
Murat Doğan	Anadolu Anonim Türk Sigorta Şirketi	0	Devam ediyor.
Murat Doğan	İş Gayrimenkul Yatırım Ortaklığı A.Ş.	0	Devam ediyor.
Murat Doğan	Bayek Tedavi Sağlık Hizmetleri ve İşletmeciliği A.Ş.	0	Devam ediyor.
Murat Doğan	Trakya Yatırım Holding A.Ş.	0	Devam ediyor.
Murat Doğan	İş-Altınhas İnşaat Taahhüt ve Tic. A.Ş.	0	Devam ediyor.
Mehmet Sefa Pamuksuz	DENİZLİ CAM	0	Devam ediyor.
Mehmet Sefa Pamuksuz	PAL Politika Analiz Laboratuvarları Anonim Şirketi	0	-
Aysun Mercan	Bank Of Tokyo Mitsubishi UFJ Turkey A.Ş.	0	Devam ediyor.
Aysun Mercan	Türkiye Şişe ve Cam Fabrikaları A.Ş.	0	Devam ediyor.

f) Devrolunan Şirket 5 – TRAKYA CAM

Adı Soyadı	Yönetim Kurullarında Bulunduğu veya Ortağı Olduğu Şirket	Sermaye Payı (TL)	Yönetim Kurulundaki Üyelikinin veya Ortaklığının Halen Devam Edip Etmediği
Prof. Dr. Ahmet Kırman	ANADOLU CAM	0	Devam ediyor.
Prof. Dr. Ahmet Kırman	PAŞABAHÇE	0	Devam ediyor.
Prof. Dr. Ahmet Kırman	ŞİŞECAM	0	Devam ediyor.
Prof. Dr. Ahmet Kırman	SODA SANAYİİ	0	Devam ediyor.
Prof. Dr. Ahmet Kırman	Paşabahçe Mağazaları A.Ş.	0	Devam ediyor.
Prof. Dr. Ahmet Kırman	Şişecam Çevre Sistemleri A.Ş.	0	Devam ediyor.
Prof. Dr. Ahmet Kırman	Şişecam Enerji A.Ş.	0	Devam ediyor.
Prof. Dr. Ahmet Kırman	Camiş Elektrik Üretim A.Ş.	0	Devam ediyor.
Prof. Dr. Ahmet Kırman	Trakya Investment B.V.	0	Devam ediyor.
Prof. Dr. Ahmet Kırman	Sisecam Glass Packaging B.V.	0	Devam ediyor.
Prof. Dr. Ahmet Kırman	OOO Ruscam Glass Packaging Holding	0	Devam ediyor.
Prof. Dr. Ahmet Kırman	OOO Ruscam Management Company	0	Devam ediyor.
Prof. Dr. Ahmet Kırman	Şişecam Chem Investment B.V.	0	Devam ediyor.
Prof. Dr. Ahmet Kırman	SC Glass Trading B.V.	0	Devam ediyor.
Prof. Dr. Ahmet Kırman	Paşabahçe Investment B.V.	0	Devam ediyor.
Prof. Dr. Ahmet Kırman	OOO Posuda	0	Devam ediyor.
Prof. Dr. Ahmet Kırman	Şişecam Flat Glass Holding B.V.	0	Devam ediyor.
Prof. Dr. Ahmet Kırman	Nude Glass Investment B.V.	0	Devam ediyor.
Prof. Dr. Ahmet Kırman	Nude Design Investment B.V.	0	Devam ediyor.
Prof. Dr. Ahmet Kırman	İstanbul Investment B.V.	0	Devam ediyor.
Dr. Reha Akçakaya	Şişecam Otomotiv A.Ş.	0	Devam ediyor.
Dr. Reha Akçakaya	Trakya Glass Bulgaria EAD	0	Devam ediyor.
Dr. Reha Akçakaya	Sisecam Automotive Bulgaria EAD	0	Devam ediyor.
Dr. Reha Akçakaya	Glasscorp SA, TRSG Glass Holding BV.	0	Devam ediyor.
Dr. Reha Akçakaya	Automotive Glass Alliance Rus AO	0	Devam ediyor.

Trakya Şişe ve Cam Fabrikası A.Ş. Anadolu Cam Sanayii A.Ş. Denizli Cam Sanayii ve Ticaret A.Ş. Paşabahçe Cam Sanayii ve Ticaret A.Ş. Trakya Cam Sanayii A.Ş.

Adı Soyadı	Yönetim Kurullarında Bulunduğu veya Ortağı Olduğu Şirket	Sermaye Payı (TL)	Yönetim Kurulundaki Üyelığının veya Ortaklığının Halen Devam Edip Etmediği
Dr. Reha Akçakaya	Sisecam Flat Glass India Pvt. Ltd	0	Devam ediyor.
Dr. Reha Akçakaya	Saint Gobain Glass Egypt SAE	0	Devam ediyor.
Dr. Reha Akçakaya	Sisecam Flat Glass Italy Srl	0	Devam ediyor.
Dr. Reha Akçakaya	Sisecam Flat Glass Holding BV	0	Devam ediyor.
Dr. Reha Akçakaya	Sisecam Flat Glass South Italy Srl	0	Devam ediyor.
Dr. Reha Akçakaya	Fritz Holding GMBH	0	Devam ediyor.
Dr. Reha Akçakaya	RF SPOLS.R.O	0	Devam ediyor.
Dr. Reha Akçakaya	Trakya Investment B.V.	0	Devam ediyor.
Dr. Reha Akçakaya	Glass For Europe	0	Devam ediyor.
Dr. Reha Akçakaya	Kalder Türkiye Kalite Derneği	0	Devam ediyor.
Dr. Reha Akçakaya	DEİK	0	Devam ediyor.
Dr. Reha Akçakaya	ICG Uluslararası Cam Komisyonu TC6 Mekanik Özellikler Komitesi	0	Devam ediyor.
Hüseyin Burak Dağlı	Automotive Glass Alliance Rus AO	0	Devam ediyor.
Hüseyin Burak Dağlı	Richard Fritz KFT	0	Devam ediyor.
Hüseyin Burak Dağlı	Sisecam Flat Glass Italy SRL	0	Devam ediyor.
Hüseyin Burak Dağlı	Sisecam Flat Glass South Italy SRL	0	Devam ediyor.
Hüseyin Burak Dağlı	Sisecam Flat Glass India Pvt. Ltd.	0	Devam ediyor.
Hüseyin Burak Dağlı	Şişecam Otomotiv A.Ş.	0	Devam ediyor.
Hüseyin Burak Dağlı	Trakya Glass Bulgaria EAD	0	Devam ediyor.
Hüseyin Burak Dağlı	Trakya Investment B.V.	0	Devam ediyor.
Hüseyin Burak Dağlı	TRSG Glass Holding B.V.	0	Devam ediyor.
Hüseyin Burak Dağlı	Sisecam Flat Glass Holding B.V.	0	Devam ediyor.
Zeynep Hansu Uçar	Türkiye Sınai Kalkınma Bankası A.Ş.	0	Devam ediyor.
Zeynep Hansu Uçar	Trakya Yatırım Holding A.Ş.	0	Devam ediyor.
Zeynep Hansu Uçar	ANADOLU CAM	0	Devam ediyor.

Adı Soyadı	Yönetim Kurullarında Bulunduğu veya Ortağı Olduğu Şirket	Sermaye Payı (TL)	Yönetim Kurulundaki Üyelığının veya Ortaklığının Halen Devam Edip Etmediği
Zeynep Hansu Uçar	PAŞABAHÇE	0	Devam ediyor.
Zeynep Hansu Uçar	ŞİŞECAM	0	Devam ediyor.
Zeynep Hansu Uçar	SODA SANAYİİ	0	Devam etmiyor
İlhan İl	İlhan İl Danışmanlık	0	Devam ediyor.
İlhan İl	Sütaş Süt Ürünleri A.Ş., Trakya Cam Sanayii A.Ş.	0	Devam ediyor.
İlhan İl	Travelex Türkiye	0	Devam ediyor.
İlhan İl	ANADOLU CAM	0	Devam ediyor.
Diñç Kızıldemir	ŞİŞECAM	0	Devam ediyor.

15.4. Son 5 yılda, birleşmeye taraf şirketlerin yönetim kurulu üyeleri ile yönetimde yetkili olan personelden alınan, ilgili kişiler hakkında sermaye piyasası mevzuatı, 5411 sayılı Bankacılık Kanunu ve/veya Türk Ceza Kanununun 53 üncü maddesinde belirtilen süreler geçmiş olsa bile; kasten işlenen bir suçtan dolayı beş yıl veya daha fazla süreyle hapis cezasına ya da zimmet, irtikâp, rüşvet, hırsızlık, dolandırıcılık, sahtecilik, güveni kötüye kullanma, hileli iflas, ihaleye fesat karıştırma, verileri yok etme veya değiştirme, banka veya kredi kartlarının kötüye kullanılması, kaçakçılık, vergi kaçakçılığı veya haksız mal edinme suçlarından dolayı alınmış cezai kovuşturma ve/veya hükümlülüğün ve ortaklık işleri ile ilgili olarak taraf olunan dava konusu hukuki uyuşmazlık ve/veya kesinleşmiş hüküm bulunup bulunmadığına dair bilgi:

Devralan Şirket – ŞİŞECAM: Yoktur.
Devrolunan Şirket 1– ANADOLU CAM: Yoktur.
Devrolunan Şirket 2 – DENİZLİ CAM: Yoktur.
Devrolunan Şirket 3 – PAŞABAHÇE: Yoktur.
Devrolunan Şirket 4 – SODA SANAYİİ: Yoktur.
Devrolunan Şirket 5 – TRAKYA CAM: Yoktur.

15.5. Son 5 yılda, birleşmeye taraf şirketlerin mevcut yönetim kurulu üyeleri ile yönetimde söz sahibi olan personele ilişkin yargı makamlarınca, kamu idarelerince veya meslek kuruluşlarınca kamuya duyurulmuş davalar/suç duyuruları ve yaptırımlar hakkında bilgi:

Devralan Şirket – ŞİŞECAM: Yoktur.
Devrolunan Şirket 1– ANADOLU CAM: Yoktur.
Devrolunan Şirket 2 – DENİZLİ CAM: Yoktur.

Türkiye Şişe ve Cam Fabrikaları A.Ş.
Anadolu Cam Sanayii A.Ş.
Denizli Cam Sanayii ve Ticaret A.Ş.
Paşabahçe Cam Sanayii ve Ticaret A.Ş.
Soda Sanayii A.Ş.
Trakya Cam Sanayii A.Ş.

Devrolunan Şirket 3 – PAŞABAHÇE: Yoktur.
Devrolunan Şirket 4 – SODA SANAYİİ: Yoktur.
Devrolunan Şirket 5 – TRAKYA CAM: Yoktur.

15.6. Son 5 yılda, birleşmeye taraf şirketlerin mevcut yönetim kurulu üyeleri ile yönetimde söz sahibi olan personelin, yönetim kurulu üyeleri ile yönetimde söz sahibi olduğu şirketlerin iflas, kayyuma devir ve tasfiyeleri hakkında ayrıntılı bilgi:

Devralan Şirket – ŞİŞECAM: Yoktur.
Devrolunan Şirket 1 – ANADOLU CAM: Yoktur.
Devrolunan Şirket 2 – DENİZLİ CAM: Yoktur.
Devrolunan Şirket 3 – PAŞABAHÇE: Yoktur.
Devrolunan Şirket 4 – SODA SANAYİİ: Yoktur.
Devrolunan Şirket 5 – TRAKYA CAM: Yoktur.

15.7. Son 5 yılda, birleşmeye taraf şirketlerin mevcut yönetim kurulu üyeleri ile yönetimde söz sahibi olan personelin herhangi bir ortaklıktaki yönetim kurulu üyeliğine veya şirketteki diğer yönetim görevlerine, mahkemeler veya kamu otoriteleri tarafından son verilip verilmediğine dair ayrıntılı bilgi:

Devralan Şirket – ŞİŞECAM: Yoktur.
Devrolunan Şirket 1 – ANADOLU CAM: Yoktur.
Devrolunan Şirket 2 – DENİZLİ CAM: Yoktur.
Devrolunan Şirket 3 – PAŞABAHÇE: Yoktur.
Devrolunan Şirket 4 – SODA SANAYİİ: Yoktur.
Devrolunan Şirket 5 – TRAKYA CAM: Yoktur.

15.8. Son yıllık hesap dönemi itibariyle birleşmeye taraf şirketler ve bağlı ortaklıkları tarafından, yönetim kurulu üyelerine ve yönetimde söz sahibi personele, iş ilişkisi sona erdirildiğinde yapılacak ödemelere/sağlanacak faydalara ilişkin sözleşmeler hakkında bilgi:

Devralan Şirket – ŞİŞECAM: Yoktur.
Devrolunan Şirket 1 – ANADOLU CAM: Yoktur.
Devrolunan Şirket 2 – DENİZLİ CAM: Yoktur.
Devrolunan Şirket 3 – PAŞABAHÇE: Yoktur.
Devrolunan Şirket 4 – SODA SANAYİİ: Yoktur.
Devrolunan Şirket 5 – TRAKYA CAM: Yoktur.



15.9. Kurul düzenlemeleri uyarınca birleşmeye taraf şirketlerin yatırımcı ilişkileri bölümü yöneticisinin veya konuya ilişkin görevli personelin adı, soyadı ve iletişim bilgileri ve sermaye piyasası faaliyet lisanslarının türü:

a) Devralan Şirket – ŞİŞECAM:

Ad-Soyad	Görevi	Görevlendirme Tarihi	Telefon	E-posta	Lisans Belgesi Türü	Lisans Belge No
Hande Özbörcek	Yatırımcı İlişkileri Uzmanı	11.04.2016	0850 206 33 74	hozborcek@siseecam.com	Sermaye Piyasası Faaliyetleri Düzey 3 Lisansı - Kurumsal Yönetim Derecelendirme Lisansı	209665 - 702264
Gökhan Güralp	Mali Kontrol ve Raporlama Direktörü	31.01.2018	0850 206 31 89	gguralp@siseecam.com	-	-
Murat Yalçın	Mali Kontrol ve Yasal Raporlama Müdürü	31.01.2018	0850 206 39 53	muyalcin@siseecam.com	Sermaye Piyasası Faaliyetleri Düzey 3 Lisansı - Kurumsal Yönetim Derecelendirme Lisansı	203493 - 700217

b) Devrolunan Şirket 1 – ANADOLU CAM

Ad-Soyad	Görevi	Görevlendirme Tarihi	Telefon	E-posta	Lisans Belgesi Türü	Lisans Belge No
Sibel Koç Karacaoğlu	Yatırımcı İlişkileri Bölüm Yöneticisi	30.06.2014	0 850 206 3822	sibelkoc@siseecam.com	Sermaye Piyasası Faaliyetleri İleri Düzey- Kurumsal Yönetim Derecelendirme Uzmanlığı	205672- 700493

Türkiye Şişe ve Cam Fabrikaları A.Ş. Anadolu Cam Sanayii A.Ş. Denizli Cam Sanayii ve Ticaret A.Ş. Trakya Cam Sanayii A.Ş. Mesabahçe Cam Sanayii ve Ticaret A.Ş.

(Handwritten signatures and stamps are present over the text)

Ad-Soyad	Görevi	Görevlendirme Tarihi	Telefon	E-posta	Lisans Belgesi Türü	Lisans Belge No
İlker Güven	Yatırımcı İlişkileri Bölüm Sorumlusu	19.12.2017	0850 206 1922	iguven@sisccam.com	-	-

c) Devrolunan Şirket 2 – DENİZLİ CAM

Ad-Soyad	Görevi	Görevlendirme Tarihi	Telefon	E-posta	Lisans Belgesi Türü	Lisans Belge No
Erkan Taşdemirci	Yatırımcı İlişkileri Bölüm Yöneticisi	11.03.2016	0850 206 3278	etasdemirci@siseccam.com	Sermaye Piyasası Faaliyetleri Düzey 3-Kurumsal Yönetim Derecelendirme Uzmanlığı Lisansı	206213-700851

d) Devrolunan Şirket 3 – PAŞABAHÇE

PAŞABAHÇE, SPK mevzuatına tabi olmadığından "Yatırımcı İlişkileri Bölümü" yoktur.

e) Devrolunan Şirket 4 – SODA SANAYİİ

Ad-Soyad	Görevi	Görevlendirme Tarihi	Telefon	E-posta	Lisans Belgesi Türü	Lisans Belge No
Umut Barış Dönmez	Mali İşler Direktörü	01.01.2016	0850 206 5797	badonmez@siseccam.com	-	-
Nuri Batur Okur	Muhasebe Müdürü	01.03.2019	0850 206 1437	nokur@siseccam.com	Sermaye Piyasası Faaliyetleri İleri Düzey-Kurumsal Yönetim Derecelendirme	206385-700844
Asuman Durak	Bütçe ve Mali Kontrol Uzmanı	01.03.2016	0850 206 3690	asdurak@siseccam.com	Sermaye Piyasası Faaliyetleri İleri Düzey	207084
Kafiye Sezgin	Bütçe ve Mali Kontrol Uzmanı	01.11.2018	0850 206 1435	ksezgin@siseccam.com	-	-

Türkiye Şişe ve Cam Fabrikaları A.Ş.     Denizli Cam Sanayii ve Ticaret A.Ş.

Paşabahçe Cam Sanayii ve Ticaret A.Ş.    Trakya Cam Sanayii A.Ş.

f) Devrolunan Şirket 5 – TRAKYA CAM

Ad-Soyad	Görevi	Görevlendirme Tarihi	Telefon	E-posta	Lisans Belgesi Türü	Lisans Belge No
Kemal Tansu Akalın	Yatırımcı İlişkileri Bölümü Yöneticisi	30.06.2014	0850 206 3424	takalin@sisecam.com	Sermaye Piyasası Faaliyetleri Düzey 3 - Kurumsal Yönetim Derecelendirme Lisansı	205793-701158
Hüseyin Burak Dağlı	Mali İşler Direktörü	-	0850 206 5139	bdagli@siseecam.com	-	-
Bünyamin Arslan	Bütçe ve Mali Kontrol Müdürü	24.10.2016	0850 206 4927	buarslan@siseecam.com	-	-
Sezgi Ayhan	ŞİŞECAM Yatırımcı İlişkileri Uzmanı	-	0850 206 3791	seayhan@sisecam.com	-	-

15.10. Birleşme işlemine taraf şirketlerin komitelerinde yer alan üyelerin adı, soyadı ve bu komitelerin görev tanımı

a) Devralan Şirket - ŞİŞECAM:

Denetimden Sorumlu Komite; şirketin muhasebe sistemi, finansal bilgilerinin kamuya açıklanması, bağımsız denetimi ve iç kontrol ve iç denetim sisteminin işleyişinin ve etkinliğinin gözetimini yapmakta, şirketin muhasebe ve iç kontrol sistemi ile bağımsız denetimiyle ilgili olarak şirkete ulaşan şikâyetlerin incelenmesi, sonuca bağlanması, şirket çalışanlarının, şirketin muhasebe ve bağımsız denetim konularındaki bildirimlerinin gizlilik ilkesi çerçevesinde değerlendirilmesi konularında uygulanacak yöntem ve kriterleri belirlemekte, kendi görev ve sorumluluk alanıyla ilgili tespitlerini ve konuya ilişkin değerlendirme ve önerilerini ŞİŞECAM Yönetim Kurulu'na yazılı olarak bildirmekte ve kamuya açıklanacak yıllık ve ara dönem finansal tabloların şirketin izlediği muhasebe ilkeleri ile gerçeğe uygunluğuna ve doğruluğuna ilişkin değerlendirmelerini, ŞİŞECAM sorumlu yöneticileri ve bağımsız denetçilerinin görüşlerini alarak, kendi değerlendirmeleriyle birlikte ŞİŞECAM Yönetim Kurulu'na yazılı olarak bildirmektedir.

Kurumsal Yönetim Komitesi, şirkette kurumsal yönetim ilkelerinin uygulanıp uygulanmadığını, uygulanmıyor ise gerekçesini ve bu prensiplere tam olarak uymama dolayısıyla meydana gelen çıkar çatışmalarını tespit etmekte ve ŞİŞECAM Yönetim Kurulu'na kurumsal yönetim

Türkiye Şişe ve Cam Fabrikaları A.Ş. Şişeli Cam Sanayi ve Ticaret A.Ş. Denizli Cam Sanayi ve Ticaret A.Ş. Şişeli Cam Sanayi ve Ticaret A.Ş. Trakya Cam Sanayi A.Ş. Şişeli Cam Sanayi ve Ticaret A.Ş. Şişeli Cam Sanayi ve Ticaret A.Ş.

uygulamalarını iyileştirici tavsiyelerde bulunmaktadır. Ayrıca, "Yatırımcı İlişkileri Bölümü" nün çalışmalarını gözetmektedir.

Aday Gösterme Komitesi ve Ücretlendirme Komitesi kurulmamış olup bu komitelerin görevleri Kurumsal Yönetim Komitesi'nin çalışma esaslarına dâhil edilmiştir. ŞİŞECAM Yönetim Kurulu bağımsız üyelikleri için gelen adaylık teklifleri, adayların ilgili mevzuat kapsamında bağımsızlık ölçütlerini taşıyıp taşıyamaması dikkate alınarak değerlendirilmiş, bu değerlendirmeler rapora bağlanmıştır.

Tüm ŞİŞECAM Yönetim Kurulu üyelikleri için uygun adayların saptanması, değerlendirilmesi ve eğitilmesi konularında şeffaf bir sistemin oluşturulması ve bu hususta politika ve stratejiler belirlenmesi konularında çalışmaların yapılması ile yönetim kurulunun yapısı ve verimliliği hakkında düzenli değerlendirmelerin yapılması ve bu konularda yapılabilecek değişikliklere ilişkin yönetim kuruluna tavsiyelerde bulunma işlevleri çalışma esaslarında komitenin görevleri olarak belirlenmiştir.

Riskin Erken Saptanması Komitesi, şirketin varlığını, gelişmesini ve devamını tehlikeye düşürebilecek risklerin erken teşhisi, tespit edilen risklerle ilgili gerekli önlemlerin alınması ve riskin yönetilmesi amacıyla çalışmalar yapmakta, Topluluk şirketlerinin risk yönetim sistemlerini gözden geçirerek rapora bağlamaktadır.

Komitelerinin Adları	Komite Üyelerinin Adı-Soyadı	Komite Başkanı Olup Olmadığı	Yönetim Kurulu Üyesi Olup Olmadığı
Denetimden Sorumlu Komite	Diñç Kızıldemir	Evet	Yönetim kurulu üyesi
Denetimden Sorumlu Komite	Aysun Mercan	Hayır	Yönetim kurulu üyesi
Kurumsal Yönetim Komitesi	Diñç Kızıldemir	Evet	Yönetim kurulu üyesi
Kurumsal Yönetim Komitesi	Zeynep Hansu Uçar	Hayır	Yönetim kurulu üyesi
Kurumsal Yönetim Komitesi	İzlem Erdem	Hayır	Yönetim kurulu üyesi
Kurumsal Yönetim Komitesi	Prof. Dr. Şener Oktik	Hayır	Yönetim kurulu üyesi
Kurumsal Yönetim Komitesi	Başak Öge	Hayır	Yönetim kurulu üyesi değil
Riskin Erken Saptanması Komitesi	Diñç Kızıldemir	Evet	Yönetim kurulu üyesi

Türkiye Şişe ve Cam Fabrikaları A.Ş.
Anadolü Cam Sanayii ve Ticaret A.Ş.
Denizli Cam Sanayii ve Ticaret A.Ş.
192
Sakarya Cam Sanayii A.Ş.
Trakya Cam Sanayii A.Ş.
Masabahçe Cam Sanayii ve Ticaret A.Ş.

c) Devrolunan Şirket 2 – DENİZLİ CAM

ŞİŞECAM'ın komitelerinin görevlerine ilişkin açıklamalar DENİZLİ CAM için de geçerlidir.

Yönetim Kurulu Komitelerinin Adları	Komite Üyelerinin Adı-Soyadı	Komite Başkanı Olup Olmadığı	Yönetim Kurulu Üyesi Olup Olmadığı
Kurumsal Yönetim Komitesi	M. Sefa Pamuksuz	Evet	Yönetim kurulu üyesi
Kurumsal Yönetim Komitesi	Prof. Dr. Gül Okutan Nilsson	Hayır	Yönetim kurulu üyesi
Kurumsal Yönetim Komitesi	Gökhan Güralp	Hayır	Yönetim kurulu üyesi
Kurumsal Yönetim Komitesi	Erkan Taşdemirci	Hayır	Yönetim kurulu üyesi değildir.
Denetimden Sorumlu Komite	M. Sefa Pamuksuz	Evet	Yönetim kurulu üyesi
Denetimden Sorumlu Komite	Prof. Dr. Gül Okutan Nilsson	Hayır	Yönetim kurulu üyesi
Riskin Erken Saptanması Komitesi	M. Sefa Pamuksuz	Evet	Yönetim kurulu üyesi
Riskin Erken Saptanması Komitesi	Prof. Dr. Gül Okutan Nilsson	Hayır	Yönetim kurulu üyesi
Riskin Erken Saptanması Komitesi	Gökhan Güralp	Hayır	Yönetim kurulu üyesi

d) Devrolunan Şirket 3 - PAŞABAHÇE

ŞİŞECAM'ın komitelerinin görevlerine ilişkin açıklamalar PAŞABAHÇE için de geçerlidir.

Kurulu Komitelerinin Adları	Komite Üyelerinin Adı-Soyadı	Komite Başkanı Olup Olmadığı	Yönetim Kurulu Üyesi Olup Olmadığı
Kurumsal Yönetim Komitesi	Mehmet Celal Betül	Evet	Yönetim kurulu üyesi
Kurumsal Yönetim Komitesi	Zeynep Hansu Uçar	Hayır	Yönetim kurulu üyesi
Kurumsal Yönetim Komitesi	Gökhan Güralp	Hayır	Yönetim kurulu üyesi

ŞİŞECAM
Filtreleme Şişe ve Cam Fabrikası A.Ş.
Anadolü Cam Sanayii ve Ticaret A.Ş.
Denizli Cam Sanayii ve Ticaret A.Ş.
Trakya Cam Sanayii A.Ş.
Paşabahçe Cam Sanayii ve Ticaret A.Ş.

Kurulu Komitelerinin Adları	Komite Üyelerinin Adı-Soyadı	Komite Başkanı Olup Olmadığı	Yönetim Kurulu Üyesi Olup Olmadığı
Denetimden Sorumlu Komite	Mehmet Celal Betil	Evet	Yönetim kurulu üyesi
Denetimden Sorumlu Komite	Zeynep Hansu Uçar	Hayır	Yönetim kurulu üyesi
Riskin Erken Saptanması Komitesi	Mehmet Celal Betil	Evet	Yönetim kurulu üyesi
Riskin Erken Saptanması Komitesi	Zeynep Hansu Uçar	Hayır	Yönetim kurulu üyesi
Riskin Erken Saptanması Komitesi	Gökhan Güralp	Hayır	Yönetim kurulu üyesi

e) Devrolunan Şirket 4 – SODA SANAYİİ

ŞİŞECAM'ın komitelerinin görevlerine ilişkin açıklamalar SODA SANAYİİ için de geçerlidir.

Kurulu Komitelerinin Adları	Komite Üyelerinin Adı-Soyadı	Komite Başkanı Olup Olmadığı	Yönetim Kurulu Üyesi Olup Olmadığı
Kurumsal Yönetim Komitesi	Mehmet Sefa Pamuksuz	Evet	Yönetim kurulu üyesi
Kurumsal Yönetim Komitesi	Umut Barış Dönmez	Hayır	Yönetim kurulu üyesi
Kurumsal Yönetim Komitesi	Aysun Mercan	Hayır	Yönetim kurulu üyesi
Kurumsal Yönetim Komitesi	Asuman Durak	Hayır	Yönetim kurulu üyesi değil
Denetimden Sorumlu Komite	Mehmet Sefa Pamuksuz	Evet	Yönetim kurulu üyesi
Denetimden Sorumlu Komite	Aysun Mercan	Hayır	Yönetim kurulu üyesi
Riskin Erken Saptanması Komitesi	Mehmet Sefa Pamuksuz	Evet	Yönetim kurulu üyesi
Riskin Erken Saptanması Komitesi	Aysun Mercan	Hayır	Yönetim kurulu üyesi
Riskin Erken Saptanması Komitesi	Murat Doğan	Hayır	Yönetim kurulu üyesi

Denizli Cam Sanayii A.Ş.
 Pasabahçe Cam Sanayii ve Ticaret A.Ş.
 Şişecam Sanayii A.Ş.
 Şişecam Sanayii A.Ş.

f) Devrolunan Şirket 5 – TRAKYA CAM

ŞİŞECAM'ın komitelerinin görevlerine ilişkin açıklamalar TRAKYA CAM için de geçerlidir.

Yönetim Kurulu Komitelerinin Adları	Komite Üyelerinin Adı-Soyadı	Komite Başkanı Olup Olmadığı	Yönetim Kurulu Üyesi Olup Olmadığı
Kurumsal Yönetim Komitesi	Diñç Kızıldemir	Evet	Yönetim kurulu üyesi
Kurumsal Yönetim Komitesi	Zeynep Hansu Uçar	Hayır	Yönetim kurulu üyesi
Kurumsal Yönetim Komitesi	İlhan İl	Hayır	Yönetim kurulu üyesi
Kurumsal Yönetim Komitesi	İlüseyin Burak Dağlı	Hayır	Yönetim kurulu üyesi
Kurumsal Yönetim Komitesi	Kemal Tansu Akalın	Hayır	Yönetim kurulu üyesi değil
Denetimden Sorumlu Komite	Diñç Kızıldemir	Evet	Yönetim kurulu üyesi
Denetimden Sorumlu Komite	İlhan İl	Hayır	Yönetim kurulu üyesi
Riskin Erken Saptanması Komitesi	Diñç Kızıldemir	Evet	Yönetim kurulu üyesi
Riskin Erken Saptanması Komitesi	İlhan İl	Hayır	Yönetim kurulu üyesi
Riskin Erken Saptanması Komitesi	Zeynep Hansu Uçar	Hayır	Yönetim kurulu üyesi

15.11. Birleşmeye taraf şirketlerin işleme esas finansal tablo dönemi itibariyle personel sayısı, belli başlı faaliyet alanları ve coğrafi bölge itibariyle dağılımı ile bu bilgilerde görülen önemli değişiklikler hakkında açıklama

İşbu başlık 15.11 altında sunulan bilgiler her bir Taraf Şirket bazında verilmiş olup, konsolidasyona ait rakamlar ve bilgiler farklılık göstermektedir.





a) Devralan Şirket – Şişecam

ŞİŞECAM'da fiili olarak toplam 746 personel çalışmakta olup; bunların hepsi memurdur. ŞİŞECAM tarafından doğrudan istihdam edilen personelin tamamı Türkiye'de çalışmaktadır.

b) Devrolunan Şirket 1 – Anadolu Cam

ANADOLU CAM'da fiili olarak toplam 1.869 personel çalışmakta olup; bunların 676'sı memur, 1.168'i işçi, 25'i geçici işçidir. ANADOLU CAM tarafından doğrudan istihdam edilen personelin tamamı Türkiye'de çalışmaktadır.

c) Devrolunan Şirket 2 – Denizli Cam

DENİZLİ CAM'da fiili olarak toplam 646 personel çalışmakta olup; bunların 75'i memur, 571'i işçidir. DENİZLİ CAM tarafından doğrudan istihdam edilen personelin tamamı Türkiye'de çalışmaktadır.

d) Devrolunan Şirket 3 – Paşabahçe

PAŞABAHÇE'de fiili olarak toplam 3.103 personel çalışmakta olup; bunların 755'i memur, 2.348'i işçidir. PAŞABAHÇE tarafından doğrudan istihdam edilen personelin tamamı Türkiye'de çalışmaktadır.

e) Devrolunan Şirket 4 – Soda Sanayii

SODA SANAYİİ'de fiili olarak toplam 995 personel çalışmakta olup; bunların 443'ü memur, 552'si işçidir. SODA SANAYİİ tarafından doğrudan istihdam edilen personelin tamamı Türkiye'de çalışmaktadır.

f) Devrolunan Şirket 5 – Trakya Cam

TRAKYA CAM'da fiili olarak toplam 1.794 personel çalışmakta olup; bunların 642'si memur, 1.088'i işçi, 64'ü ise geçici işçidir. TRAKYA CAM tarafından doğrudan istihdam edilen personelin tamamı Türkiye'de çalışmaktadır.

Denizli Cam Sanayii ve Ticaret A.Ş.
Paşabahçe Cam Sanayii ve Ticaret A.Ş.
Soda Sanayii A.Ş.
Trakya Cam Sanayii A.Ş.

16. ÜCRET VE BENZERİ MENFAATLER

16.1. Son yıllık hesap dönemi itibarıyla birleşmeye taraf şirketlerin yönetim kurulu üyeleri ile yönetimde söz sahibi personelinin; birleşmeye taraf şirketler ve bağlı ortaklıklarına verdikleri her türlü hizmetler karşılığında aldıkları ücretler (şarta bağlı veya ertelenmiş ödemeler dahil) ve bu kişilere sağlanan benzeri menfaatler²³;

a) Devralan Şirket – ŞİŞECAM

Üst düzey yöneticilere sağlanan faydalar	1 Ocak- 31 Aralık 2019	1 Ocak- 31 Aralık 2018
Ana ortaklık (Holding)	26.067	20.137
Konsolidasyona tabi diğer şirketler	78.164	68.741
	104.231	88.878

ŞİŞECAM'ın üst düzey yöneticileri, Yönetim Kurulu Başkanı ve Üyeleri ile genel müdür, başkanlar, genel müdür yardımcılarını, başkan yardımcılarını ve fabrika müdürlerinden oluşmaktadır. 1 Ocak-31 Aralık 2019 ve 1 Ocak-31 Aralık 2018 dönemlerinde üst yönetime emeklilik sosyal yardımları, işten çıkartma, ayrılma nedeniyle sağlanan faydalar, hisse bazlı ödemeler ve diğer uzun vadeli faydalar sağlanmamıştır.

b) Devrolunan Şirket 1 – ANADOLU CAM

1 Ocak - Üst düzey yöneticilere sağlanan faydalar	1 Ocak - 31 Aralık 2019	31 Aralık 2018
Ana ortaklık	7.298	6.064
Konsolidasyona tabi diğer şirketler	14.320	11.397
	21.618	17.461

Şirket'in üst düzey yöneticileri, Yönetim Kurulu Başkanı ve Üyeleri ile genel müdür, grup başkanları, genel müdür yardımcılarını, başkan yardımcılarını ve fabrika müdürlerinden oluşmaktadır. 1 Ocak – 31 Aralık 2019 döneminde üst düzey yönetici emekliliği nedeniyle 288 bin TL emeklilik sosyal yardımı ödenmiştir. 1 Ocak – 31 Aralık 2018 dönemlerinde üst yönetime emeklilik sosyal yardımları, işten çıkartma, ayrılma nedeniyle sağlanan faydalar, hisse bazlı ödemeler ve diğer uzun vadeli faydalar sağlanmamıştır.

c) Devrolunan Şirket 2 – DENİZLİ CAM

Üst düzey yöneticilere sağlanan faydalar	31 Aralık 2019	31 Aralık 2018
Maaşlar ve diğer kısa vadeli çalışanlara sağlanan haklar	1.488.205	1.184.407
Kidem tazminatı karşılık gideri	204.449	176.786
	1.692.654	1.361.193

²³ İşbu Duyuru Metninde, DENİZLİ CAM hariç olmak üzere ŞİŞECAM, ANADOLU CAM, PAŞABAHÇE, SODA SANAYİ, TRAKYA CAM'a ilişkin finansal raporlardan temin edilen tablolar aksi belirtilmedikçe bin TL olarak ifade edilmiştir.

(Handwritten signatures and stamps of Şişecam, Anadolu Cam Sanayi A.Ş., Denizli Cam Sanayi ve Ticaret A.Ş., and Paşabahçe Cam Sanayi ve Ticaret A.Ş.)

Şirket'in üst düzey yöneticileri, Yönetim Kurulu Başkanı ve üyeleri ile genel müdürden oluşmaktadır. 1 Ocak-31 Aralık 2019 ve 1 Ocak – 31 Aralık 2018 dönemlerinde üst yönetime emeklilik sosyal yardımları, işten çıkartma, ayrılma nedeniyle sağlanan faydalar, hisse bazlı ödemeler ve diğer uzun vadeli faydalar sağlanmamıştır.

d) Devrolunan Şirket 3 – PAŞABAHÇE

Üst düzey yöneticilere sağlanan faydalar	1 Ocak-31 Aralık 2019	1 Ocak-31 Aralık 2018
Ana ortaklık	2.862	2.948
Konsolidasyona tabi diğer şirketler	3.877	5.355
	6.739	8.303

PAŞABAHÇE'nin üst düzey yöneticileri, Yönetim Kurulu Başkanı ve Üyeleri ile genel müdür, başkanlar, genel müdür yardımcıları, başkan yardımcıları ve fabrika müdürlerinden oluşmaktadır. 1 Ocak-31 Aralık 2019 ve 1 Ocak-31 Aralık 2018 dönemlerinde üst yönetime emeklilik sosyal yardımları, işten çıkartma, ayrılma nedeniyle sağlanan faydalar, hisse bazlı ödemeler ve diğer uzun vadeli faydalar sağlanmamıştır.

e) Devrolunan Şirket 4 – SODA SANAYİİ

Üst düzey yöneticilere sağlanan faydalar	1 Ocak-31 Aralık 2019	1 Ocak-31 Aralık 2018
Ana Şirket	6.398	6.238
Konsolidasyona tabi diğer şirketler	4.127	2.876
	10.525	9.114

SODA SANAYİİ'nin üst düzey yöneticileri, Yönetim Kurulu Üyeleri ile genel müdür, direktörler, genel müdür yardımcıları ve başkan yardımcılarında oluşmaktadır. 1 Ocak – 31 Aralık 2019 ve 1 Ocak – 31 Aralık 2018 dönemlerinde üst yönetime emeklilik sosyal yardımları, işten çıkartma, ayrılma nedeniyle sağlanan faydalar, hisse bazlı ödemeler ve diğer uzun vadeli faydalar sağlanmamıştır.

f) Devrolunan Şirket 5 – TRAKYA CAM

Üst düzey yöneticilere sağlanan faydalar	1 Ocak-31 Aralık 2019	1 Ocak-31 Aralık 2018
Ana ortaklık	7.873	5.987
Konsolidasyona tabi diğer şirketler	23.312	22.926
	31.185	28.913

TRAKYA CAM'in üst düzey yöneticileri, yönetim kurulu üyeleri ile genel müdür, direktörler, genel müdür yardımcıları ve başkan yardımcılarında oluşmaktadır. 1 Ocak – 31 Aralık 2019 ve 1 Ocak – 31 Aralık 2018 dönemlerinde üst yönetime emeklilik sosyal yardımları, işten çıkartma, ayrılma nedeniyle sağlanan faydalar, hisse bazlı ödemeler ve diğer uzun vadeli faydalar sağlanmamıştır.

Türkiye Sise ve Cam Sanayisi A.Ş.
199
Paşabahçe Cam Sanayii ve Ticaret A.Ş.

Amigözü Cam Sanayii A.Ş.
199
Trakya Cam Sanayii A.Ş.

Denizli Cam Sanayii ve Ticaret A.Ş.
199
Trakya Cam Sanayii A.Ş.

Paşabahçe Cam Sanayii ve Ticaret A.Ş.
199
Trakya Cam Sanayii A.Ş.

Amigözü Cam Sanayii A.Ş.
199
Trakya Cam Sanayii A.Ş.

Trakya Cam Sanayii A.Ş.
199
Trakya Cam Sanayii A.Ş.

16.2. Son yıllık hesap dönemi itibariyle birleşmeye taraf şirketlerin yönetim kurulu üyeleri ile yönetimde söz sahibi personeline emeklilik aylığı, kıdem tazminatı veya benzeri menfaatleri ödeyebilmek için şirket veya bağlı ortaklıklarının ayırmış olduğu veya tahakkuk ettirdikleri toplam tutarlar:

Taraf Şirketler'in yönetim kurulu üyeleri ve yönetimde söz sahibi personeline emeklilik aylığı, kıdem tazminatı veya benzeri menfaatleri ödeyebilmek için kanunen ödenmesi gereken menfaatler dışında ayrılan ilave bir tutar yoktur.

17. ANA ORTAKLAR

17.1. Birleşmeye taraf şirketlerin son genel kurul toplantısı ve son durum itibariyle sermayedeki veya toplam oy hakkı içindeki payları doğrudan veya dolaylı olarak %5 ve fazlası olan gerçek ve tüzel kişiler ayrı olarak gösterilmek kaydıyla ortaklık yapısı:

a) Devralan Şirket – ŞİŞECAM

Sermayede Doğrudan %5 veya Daha Fazla Paya veya Oy Hakkına Sahip Gerçek ve Tüzel Kişiler:

Ortağın Adı-Soyadı/Ticaret Unvanı	Sermayedeki Payı (TL)	Sermayedeki Payı (%)	Oy Hakkı Oranı (%)
Türkiye İş Bankası A.Ş.	1.553.651.272	69,05	69,05
Efes Holding A.Ş.	185.093.915	8,23	8,23
Diğer	511.254.813	22,72	22,72
Toplam	2.250.000.000	100,00	100,00

Son Durum İtibariyle Sermayeye Dolaylı Yoldan Sahip Olan Gerçek ve Tüzel Kişiler:

Ortağın Adı-Soyadı/Ticaret Unvanı	Sermayedeki Payı (TL)	Sermayedeki Payı (%)
T. İş Bankası A.Ş. Mensupları Munzam Sosyal Güvenlik ve Yardımlaşma Sandığı Vakfı	808.009.346	35,91
Atatürk Hisseleri	436.674.323	19,41
Diğer (Halka Açık)	1.005.316.331	44,68
Toplam	2.250.000.000	100,00

200

Türkiye Şişe ve Cam Fabrikaları A.Ş.
Anadolü Cam Sanayii ve Ticareti A.Ş.
Denizli Cam Sanayii ve Ticareti A.Ş.
Paşabahçe Cam Sanayii ve Ticareti A.Ş.
Trakya Cam Sanayii A.Ş.